

刘万德 刘万德	钢筋混凝土过梁		主编单位负责人 付涛	
核 审			主编单位技术负责人 金强	
梁立恒 梁立恒	批准部门：陕西省住房和城乡建设厅	批准文号：陕建函【2010】6号	技术审定人 马文美	
	主编单位：陕西省建筑标准设计办公室	图 集 号：陕09G05	设计负责人 马文美	
	中国建筑西北设计研究院有限公司	实施日期：2010年5月1日		

对 校	目 录			
马云美 马文美	目 录			
计 设	目录	1	100mm厚加气混凝土砌块填充墙过梁选用表	26
	编制说明	3	150mm、200mm厚加气混凝土砌块填充墙过梁选用表	27
马云美 马文美	矩形过梁配筋大样A	8	250mm、300mm厚加气混凝土砌块填充墙过梁选用表	28
	矩形过梁配筋大样B	9	SGL-12061~SGL-24066 材料表	29
图 制	120mm厚烧结普通砖、烧结多孔砖墙过梁选用表	10	SGL-24071~SGL-24096 材料表	30
	240mm厚烧结普通砖墙过梁选用表	11	SGL-24101~SGL-24156 材料表	31
	370mm厚烧结普通砖墙过梁选用表	14	SGL-24181~SGL-24246 材料表	32
	240mm厚烧结多孔砖墙过梁选用表	17	SGL-24271~SGL-24334 材料表	33
	370mm厚烧结多孔砖墙过梁选用表	20	SGL-24361~SGL-24394 材料表	34
	190mm厚混凝土小型空心砌块墙过梁选用表	23	SGL-37061~SGL-37086 材料表	35

图 名	目 录	图 集 号	陕09G05
		页 次	1

制	马云美	设计	马云美	校	梁立恒	审核	刘万德
---	-----	----	-----	---	-----	----	-----

SGL-37091~SGL-37126 材料表	36	QGL-19151~QGL-19216 材料表	53
SGL-37151~SGL-37216 材料表	37	QGL-19241~QGL-19306 材料表	54
SGL-37241~SGL-37306 材料表	38	QGL-19331~QGL-19394 材料表	55
SGL-37331~SGL-37394 材料表	39	TGL-10061~TGL-10102 材料表	56
KGL-12061~KGL-24066 材料表	40	TGL-10121~TGL-10242 材料表	57
KGL-24071~KGL-24096 材料表	41	TGL-15061~TGL-15102 材料表	58
KGL-24101~KGL-24156 材料表	42	TGL-15121~TGL-15242 材料表	59
KGL-24181~KGL-24246 材料表	43	TGL-20061~TGL-20102 材料表	60
KGL-24271~KGL-24334 材料表	44	TGL-20121~TGL-20242 材料表	61
KGL-24361~KGL-24394 材料表	45	TGL-25061~TGL-25102 材料表	62
KGL-37061~KGL-37086 材料表	46	TGL-25121~TGL-25242 材料表	63
KGL-37091~KGL-37126 材料表	47	TGL-30061~TGL-30102 材料表	64
KGL-37151~KGL-37216 材料表	48	TGL-30121~TGL-30242 材料表	65
KGL-37241~KGL-37306 材料表	49		
KGL-37331~KGL-37394 材料表	50		
QGL-19061~QGL-19086 材料表	51		
QGL-19091~QGL-19126 材料表	52		

图 名	目 录	图集号	陕09G05
		页 次	2

刘万德	刘万德
核	审
梁立恒	梁立恒
对	校
马云美	马云美
设计	设计
马云美	马云美
图	制

编制说明

1 编制依据

- 《建筑结构荷载规范》GB50009-2001(2006年版)
- 《砌体结构设计规范》GB50003-2001及2002年局部修订
- 《混凝土结构设计规范》GB50010-2002
- 《建筑抗震设计规范》GB50011-2010
- 《多孔砖砌体结构技术规范》JGJ137-2001及2002年局部修订
- 《混凝土小型空心砌块建筑技术规程》JGJ/T14-2004
- 《建筑结构设计术语和符号标准》GB/T50083
- 《混凝土结构工程施工质量验收规范》GB50204-2002
- 《砌体工程施工质量验收规范》GB50203-2002

2 适用范围

- 2.0.1 本图集适用于一般民用与工业建筑中采用烧结普通砖(黏土)、烧结多孔砖(黏土)、混凝土小型空心砌块(以下简称混凝土砌块)砌体和加气混凝土砌块填充墙的门窗洞口的预制钢筋混凝土过梁。
- 2.0.2 本图集适用于非抗震设计及抗震设防烈度为6至8度的过梁。
- 2.0.3 本图集过梁适用环境类别为一类,用于其他环境类别时尚应符合有关规定;设计使用年限50年。
- 2.0.4 构件表面温度大于100℃或有生产热源且构件表面温度经常高于60℃时,应另行处理。
- 2.0.5 过梁未考虑楼面振动的影响。
- 2.0.6 设计人员在使用本标准图集前应仔细核对适用范围及设计原则。

3 过梁规格

3.0.1 截面及形式

- 1 烧结普通砖墙过梁截面及形式(见表1)。
- 2 烧结多孔砖墙过梁截面及形式(见表2)。
- 3 混凝土砌块墙过梁截面及形式(见表3)。
- 4 加气混凝土砌块填充墙过梁截面及形式(见表4)。

表1 烧结普通砖墙过梁截面及形式



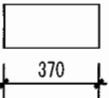

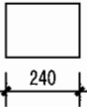
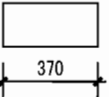
项目\墙体	烧结普通砖墙		
墙厚(mm)	120	240	370
截面形式			
截面高度	120,180	120,180,240 300,360	120,180,240 300,360
过梁代号	SGL		

表2 烧结多孔砖墙过梁截面及形式

项目\墙体	烧结多孔砖墙		
墙厚(mm)	120	240	370
截面形式			
截面高度	90,190	90,190,290,390	90,190,290,390
过梁代号	KGL		

图名	编制说明	图集号	陕09G05
		页次	3

表3 混凝土砌块墙过梁截面及形式

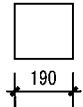
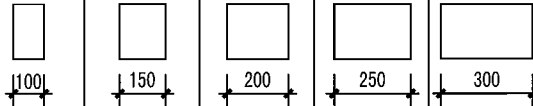
项目	墙体
墙厚 (mm)	190
截面形式	
截面高度	190,290,390
过梁代号	QGL

表4 加气混凝土砌块填充墙过梁截面及形式

项目	墙体
墙厚 (mm)	100 150 200 250 300
截面形式	
截面高度	100,150 100,150 100,150 100,150 100,150
过梁代号	TGL

3.0.2 过梁跨度 (见表 5)

表5 过梁跨度

项 目	长 度							
过梁净跨 (mm)	600	700	800	900	1000	1200	1500	1800
过梁长度 (mm)	1100	1200	1300	1400	1500	1700	2000	2300
跨度代号	06	07	08	09	10	12	15	18

续表5 过梁跨度

项 目	长 度							
过梁净跨 (mm)	2100	2400	2700	3000	3300	3600	3900	-
过梁长度 (mm)	2600	2900	3200	3500	3800	4100	4400	-
跨度代号	21	24	27	30	33	36	39	-

4 采用材料

4.0.1 混凝土强度等级：C25。

4.0.2 钢材：a 主 筋：HPB235(Φ) 和 HRB335(Φ) ；
b 架立筋：HPB235(Φ) 和 HRB335(Φ) ；
c 箍 筋：HPB235(Φ) 。

5 设计计算

5.0.1 主要设计参数

- 1 过梁的安全等级为二级，构件的重要性系数 $\gamma_0=1.0$ 。
- 2 过梁的最大允许挠度为 $L_0/200$ ($L_0=1.05L_n$ ， L_n 为过梁的净跨) 。
- 3 裂缝控制等级为三级。

5.0.2 过梁的计算简图

- 1 过梁的支承长度两端各 250mm。
- 2 过梁按受均布荷载 q 的简支梁进行计算。
- 3 计算弯距时，计算跨度：当净跨小于 3.3m 时， $L_0=1.05L_n$ ；当净跨不小于 3.3m 时， $L_0=1.0L_n+250$ 。
- 4 计算剪力时，计算跨度 $L_0=L_n$ 。

5.0.3 过梁上的荷载，由过梁自重、墙体重量和梁、板传来的荷载组成，其中：

- 1 材料自重

刘万德	刘万德
核	审
梁立恒	梁立恒
对	校
马云美	马云美
计	设
马云美	马云美
图	制

烧结普通砖： 19kN/m³
烧结多孔砖： 17.6kN/m³(孔洞率不小于15%)
混凝土砌块： 11.8kN/m³
加气混凝土砌块： 8kN/m³
钢筋混凝土： 25kN/m³
墙体双面粉刷(石灰砂浆、混合砂浆)：0.68kN/m²

2 过梁上的荷载按下列规定采用：

1) 墙体荷载：

- a. 对烧结普通砖和烧结多孔砖砌体，当过梁上的墙体高度 $h_w < L_n/3$ 时，应按墙体实际高度的均布自重采用；当墙体高度 $h_w > L_n/3$ 时，应按高度为 $L_n/3$ 墙体的均布自重采用。
- b. 对混凝土砌块砌体，当过梁上的墙体高度 $h_w < L_n/2$ 时，应按墙体实际高度的均布自重采用；当墙体高度 $h_w > L_n/2$ 时，应按高度为 $L_n/2$ 墙体的均布自重采用。
- c. 对加气混凝土砌块填充墙，当过梁上的墙体高度 $h_w \leq 1.0m$ 时，应按1.0m墙体高度的均布自重采用；当墙体高度 $1.0m < h_w \leq 2.0m$ 时，应按2.0m墙体高度的均布自重采用；墙体高度超过2.0m时，应由设计人员另行处理。

2) 梁、板传至过梁上的荷载：

- a. 对烧结普通砖、烧结多孔砖和混凝土砌块砌体，当梁、板下的墙体高度 $h_w < L_n$ 时，应计入梁、板传至过梁上的荷载；当梁、板下的墙体高度 $h_w > L_n$ 时，可不考虑梁、板传至过梁上的荷载。
- b. 对加气混凝土砌块填充墙，不考虑梁、板传至过梁上的荷载。

5.0.4 荷载组合

按下列公式中取最不利组合进行计算：

$$q = 1.35G_k + 1.4 \psi_c Q_k \quad (4-1)$$

$$q = 1.2G_k + 1.4Q_k \quad (4-2)$$

式中 G_k —作用于过梁上的永久荷载标准值；

Q_k —作用于过梁上的可变荷载标准值；

ψ_c —可变荷载的组合系数，取0.7。

5.0.5 计算方法

1 按《混凝土结构设计规范》GB50010-2002进行过梁正截面受弯承载力计算、斜截面承载力计算，受弯构件挠度验算、裂缝控制验算。

2 按《砌体结构设计规范》GB50003-2001及2002年局部修订进行过梁下砌体局部受压承载力验算。此时，不考虑上层荷载的影响，取 $\eta = 1.0$ ；烧结普通砖、烧结多孔砖， $\gamma \leq 1.25$ ；混凝土砌块砌体， $\gamma \leq 1.0$ 。

6 设计荷载与级别

6.0.1 烧结普通砖、烧结多孔砖

- 1 1级荷载=1.35(过梁自重+ $L_n/3$ 高度墙体重量)
- 2 2级荷载=1.35(过梁自重+ $L_n/3$ 高度墙体重量)+10kN/m
- 3 3级荷载=1.35(过梁自重+ $L_n/3$ 高度墙体重量)+20kN/m
- 4 4级荷载=1.35(过梁自重+ $L_n/3$ 高度墙体重量)+30kN/m
- 5 5级荷载=1.35(过梁自重+ $L_n/3$ 高度墙体重量)+40kN/m
- 6 6级荷载=1.35(过梁自重+ $L_n/3$ 高度墙体重量)+50kN/m

6.0.2 混凝土砌块

- 1 1级荷载=1.35(过梁自重+ $L_n/2$ 高度墙体重量)
- 2 2级荷载=1.35(过梁自重+ $L_n/2$ 高度墙体重量)+10kN/m
- 3 3级荷载=1.35(过梁自重+ $L_n/2$ 高度墙体重量)+20kN/m

图名

编制说明

图集号

陕09G05

页次

5

刘万德	刘万德
核	审
梁立恒	梁立恒
对	校
马云美	马云美
设计	
马云美	马云美
制	图

的荷载设计值 30kN/m，板下墙体高度 700mm，采用矩形截面过梁。因板下墙体高度700mm，小于洞口宽度1800mm，所以应考虑梁、板传至过梁上的荷载。由过梁编号规定和 240mm 厚烧结普通砖墙过梁选用表确定过梁号为 SGL-24184，材料表见 32 页。

例2： 370 承重墙，烧结多孔砖砌体，洞口宽度800mm，梁、板传至过梁上的荷载设计值 10kN/m，板下墙体高度 900mm，采用矩形截面过梁。因板下墙体高度900mm，大于洞口宽度 800mm，所以不考虑梁、板传至过梁上的荷载。由过梁编号规定和370mm 厚烧结多孔砖墙过梁选用表确定过梁号为KGL-37081，材料表见 46 页。

8 施工要求

8.0.1 采用绑扎骨架。

8.0.2 纵向受力钢筋的混凝土保护层厚度：C25 为25mm。

8.0.3 当计算耐火极限保护层厚度时，应计入粉刷层。

8.0.4 混凝土中不得掺用氯化物。

8.0.5 施工过程（制作、运输、堆放和吊装）中，过梁上部要有明显的标志，不得倒放或侧放，堆放时须加垫木，上下垫木须在同一垂直线上，垫木须放在距梁端 250mm处。

8.0.6 如施工需要吊钩时，可加 2ø6吊钩，吊钩锚固长度为 210mm，如图 3 所示。

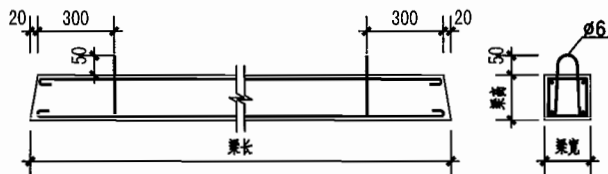


图 3

8.0.7 过梁上设有吊装孔，吊装就位后，应用砂浆将孔填塞。

8.0.8 用于冬季冻结法施工时，须采取临时支撑措施。

8.0.9 应按具体工程设计的门窗图要求设置预埋件，以便固定门窗框。

8.0.10 过梁混凝土强度达到设计强度的75%时方可起吊、堆放、运输，达到 100%的设计强度时方可安装使用。

8.0.11 过梁安装时，在过梁支座处的砌体上铺设10mm厚与砌体同强度等级的砂浆垫层，但砂浆强度等级不应低于M5，随铺随安。

过梁的施工验收和质量检验应符合《混凝土结构工程施工质量验收规范》GB50204-2002 的有关规定。

9 其他

9.0.1 本图集尺寸单位除注明者外均为mm。

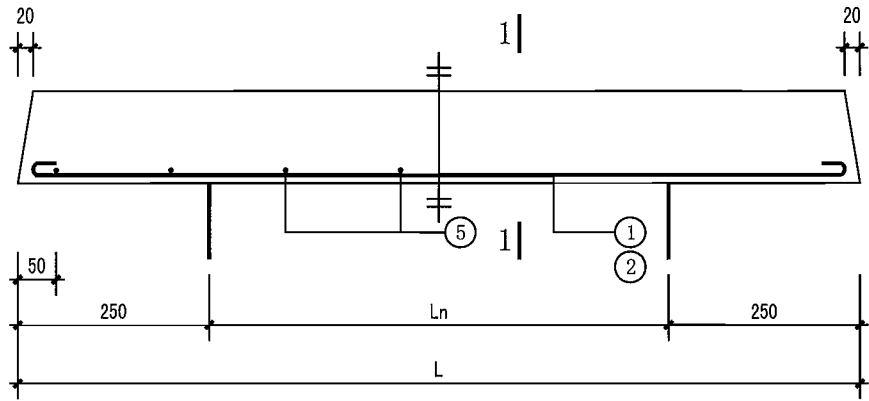
9.0.2 本图集所采用的ø6钢筋，其化学、力学指标应符合现行国家标准《钢筋混凝土用热轧光圆钢筋》GB13013中 Q235 钢筋的规定。

9.0.3 对采用其他材质砌块墙体及其他内外墙粉刷等饰面做法的工程，设计人员可参照本图集，按允许弯距设计值 [M]、允许剪力设计值 [V]和允许局部压力设计值 [N]选择过梁型号。

9.0.4 参考书籍：《平法制图的钢筋加工下料计算》高竞等著，中国建筑工业出版社，2004。

图 名	编 制 说 明	图集号	陕09G05
		页 次	7

制	图	马云美	设计	马云美	校	对	梁立恒	核	审	刘万德
		马云美		马云美			梁立恒			刘万德



矩形过梁配筋大样A

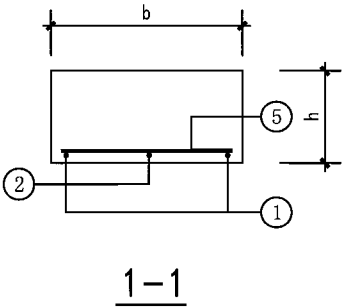
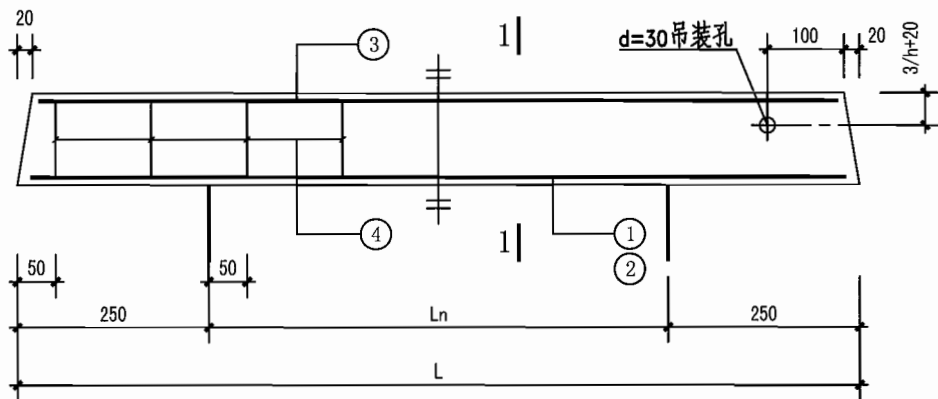


图 名	矩形过梁配筋大样A		图集号	陕09G05
			页 次	8

刘万德	刘万德
审核	
梁立恒	梁立恒
校对	
马云美	马云美
设计	
马云美	马云美
制图	



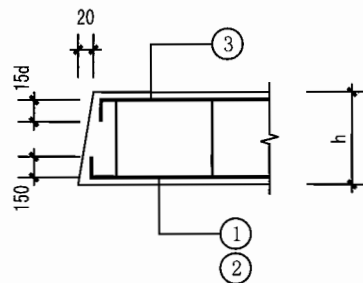
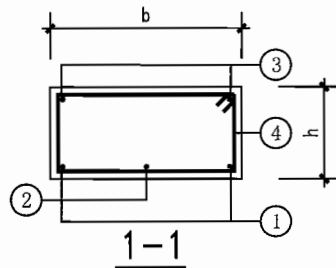
矩形过梁配筋大样B

注：1 矩形过梁配筋大样B中，①、②、③号钢筋为 HPB235(Ⅰ) 级钢时，两端应加180°弯钩，图上未表示，钢筋表内已包括其长度。

2 纵向钢筋锚固详图适用于：

①、②号钢筋： $d \geq 20\text{mm}$ 的 HRB335(Ⅱ) 级钢；③号钢筋： $d \geq 12\text{mm}$ 的 HRB335(Ⅱ) 级钢。

图上未表示，钢筋表内已包括其长度。



纵向钢筋锚固详图

图 名

矩形过梁配筋大样B

图集号

陕09G05

页 次

9

120mm厚烧结普通砖墙过梁选用表

净跨Ln (m)	过梁编号	断面尺寸 b×h(mm)	混凝土 强度等级	受力钢筋 种类	[M] (kNm)	[V] (kN)	[N] (kN)	页次
0.6	SGL-12061	120X120	C25	HPB235	1.77	9.71	20.12	29
0.7	SGL-12071	120X120			1.77	9.71	20.12	29
0.8	SGL-12081	120X120			1.77	9.71	20.12	29
0.9	SGL-12091	120X120			1.77	9.71	20.12	29
1.0	SGL-12101	120X120			1.77	9.71	20.12	29
1.2	SGL-12121	120X120			1.77	9.71	20.12	29
1.5	SGL-12151	120X120			1.77	9.71	20.12	29
1.8	SGL-12181	120X120			1.77	9.71	20.12	29

120mm厚烧结多孔砖墙过梁选用表

净跨Ln (m)	过梁编号	断面尺寸 b×h(mm)	混凝土 强度等级	受力钢筋 种类	[M] (kNm)	[V] (kN)	[N] (kN)	页次
0.6	KGL-12061	120X90	C25	HPB235	1.13	6.51	17.43	40
0.7	KGL-12071	120X90			1.13	6.51	17.43	40
0.8	KGL-12081	120X90			1.13	6.51	17.43	40
0.9	KGL-12091	120X90			1.13	6.51	17.43	40
1.0	KGL-12101	120X90			1.13	6.51	17.43	40
1.2	KGL-12121	120X90			1.13	6.51	17.43	40
1.5	KGL-12151	120X190			3.24	29.12	25.32	40
1.8	KGL-12181	120X190			3.24	29.12	25.32	40

注：[M]—过梁的正截面受弯承载力设计值； [V]—过梁的斜截面受剪承载力设计值； [N]—过梁支承处局部承压承载力设计值（砌体 MU10、M5）。

刘万德	核	梁立恒	对	马云美	计	马云美	制
刘万德	审	梁立恒	校	马云美	设	马云美	图

240mm厚烧结普通砖墙过梁选用表

净跨 L_n (m)	过梁编号	断面尺寸 b×h(mm)	混凝土 强度等级	受力钢筋 种类	[M] (kNm)	[V] (kN)	[N] (kN)	页次	净跨 L_n (m)	过梁编号	断面尺寸 b×h(mm)	混凝土 强度等级	受力钢筋 种类	[M] (kNm)	[V] (kN)	[N] (kN)	页次
0.6	SGL-24061	240X120	C25	HPB235	1.84	19.42	40.25	29	0.9	SGL-24091	240X120	C25	HPB235	1.84	19.42	40.25	30
	SGL-24062	240X120			1.84	19.42	40.25	29		SGL-24092	240X120			1.84	19.42	40.25	30
	SGL-24063	240X120			1.84	19.42	40.25	29		SGL-24093	240X120			3.14	19.20	40.25	30
	SGL-24064	240X120			1.84	19.42	40.25	29		SGL-24094	240X120			4.49	18.99	40.25	30
	SGL-24065	240X120			2.78	19.20	40.25	29		SGL-24095	240X180			6.20	43.14	49.30	30
	SGL-24066	240X120			3.14	19.20	40.25	29		SGL-24096	240X180			6.99	43.14	49.30	30
0.7	SGL-24071	240X120			1.84	19.42	40.25	30	1.0	SGL-24101	240X120			1.84	19.42	40.25	31
	SGL-24072	240X120			1.84	19.42	40.25	30		SGL-24102	240X120			2.78	19.20	40.25	31
	SGL-24073	240X120			1.84	19.42	40.25	30		SGL-24103	240X120			4.02	19.20	40.25	31
	SGL-24074	240X120			2.78	19.20	40.25	30		SGL-24104	240X120			5.45	18.99	40.25	31
	SGL-24075	240X120			3.59	19.20	40.25	30		SGL-24105	240X180			6.99	43.14	49.30	31
	SGL-24076	240X180			4.76	43.14	49.30	30		SGL-24106	240X180			8.82	42.85	49.30	31
0.8	SGL-24081	240X120			1.84	19.42	40.25	30	1.2	SGL-24121	240X120			1.84	19.42	40.25	31
	SGL-24082	240X120			1.84	19.42	40.25	30		SGL-24122	240X120			3.14	19.20	40.25	31
	SGL-24083	240X120			2.78	19.20	40.25	30		SGL-24123	240X120			5.45	18.99	40.25	31
	SGL-24084	240X120			3.59	19.20	40.25	30		SGL-24124	240X180			7.89	42.85	49.30	31
	SGL-24085	240X120			4.49	25.59	40.25	30		SGL-24125	240X180			9.73	42.85	49.30	31
	SGL-24086	240X180			6.20	43.14	49.30	30		SGL-24126	240X180		HRB335	12.18	46.22	49.30	31

图 名

240mm厚烧结普通砖墙过梁选用表

图集号

陕09G05

页 次

11

刘万德	刘万德
核	审
梁立恒	梁立恒
校	对
马云美	马云美
计	设
马云美	马云美
制	图

240mm厚烧结普通砖墙过梁选用表

净跨 L_n (m)	过梁编号	断面尺寸 b×h(mm)	混凝土 强度等级	受力钢筋 种类	[M] (kNm)	[V] (kN)	[N] (kN)	页次	净跨 L_n (m)	过梁编号	断面尺寸 b×h(mm)	混凝土 强度等级	受力钢筋 种类	[M] (kNm)	[V] (kN)	[N] (kN)	页次
1.5	SGL-24151	240X120	C25	HPB235	1.84	26.17	40.25	31	2.4	SGL-24241	240X180	C25	HPB235	6.68	42.85	49.30	32
	SGL-24152	240X120		HPB235	5.45	25.59	40.25	31		SGL-24242	240X240		HRB335	17.72	59.82	56.92	32
	SGL-24153	240X180		HPB235	8.82	42.85	49.30	31		SGL-24243	240X240		HRB335	23.48	59.82	56.92	32
	SGL-24154	240X180		HRB335	12.18	42.56	49.30	31		SGL-24244	240X300		HRB335	33.77	77.07	63.64	32
	SGL-24155	240X240		HRB335	17.72	59.82	56.92	31		SGL-24245	240X300		HRB335	39.67	83.39	63.64	32
	SGL-24156	240X240		HRB335	19.46	60.10	56.92	31		SGL-24246	240X300		HRB335	48.72	83.08	63.64*	32
1.8	SGL-24181	240X120		HPB235	2.78	25.88	40.25	32	2.7	SGL-24271	240X180		HPB235	8.82	42.85	49.30	33
	SGL-24182	240X180		HPB235	7.89	42.85	49.30	32		SGL-24272	240X240		HRB335	21.44	59.82	56.92	33
	SGL-24183	240X180		HRB335	13.35	42.85	49.30	32		SGL-24273	240X240		HRB335	29.66	59.53	56.92	33
	SGL-24184	240X240		HRB335	17.72	59.82	56.92	32		SGL-24274	240X300		HRB335	42.58	76.78	63.64	33
	SGL-24185	240X240		HRB335	22.42	59.53	56.92	32		SGL-24275	240X360		HRB335	53.44	94.04	69.71	33
	SGL-24186	240X300		HRB335	28.29	77.07	63.64	32		SGL-24276	240X360		HRB335	61.50	112.57	69.71*	33
2.1	SGL-24211	240X180		HPB235	4.76	43.14	49.30	32	3.0	SGL-24301	240X240		HPB235	12.66	60.10	56.92	33
	SGL-24212	240X180		HRB335	12.18	42.56	49.30	32		SGL-24302	240X300		HRB335	28.29	77.07	63.64	33
	SGL-24213	240X240		HRB335	17.72	59.82	56.92	32		SGL-24303	240X360		HRB335	42.08	94.33	69.71	33
	SGL-24214	240X240		HRB335	23.48	59.82	56.92	32		SGL-24304	240X360		HRB335	53.44	94.04	69.71	33
	SGL-24215	240X240		HRB335	29.66	64.65	56.92	32		SGL-24305	240X360		HRB335	65.48	112.57	69.71*	33
	SGL-24216	240X300		HRB335	36.68	83.39	63.64	32		SGL-24306	240X360		HRB335	77.90	112.22	69.71*	33

图 名

240mm厚烧结普通砖墙过梁选用表

图集号

陕09G05

页 次

12

刘万德	刘万德
核	
梁立恒	梁立恒
对	
马云美	马云美
计	
马云美	马云美
图	

240mm厚烧结普通砖墙过梁选用表

净跨Ln (m)	过梁编号	断面尺寸 b×h(mm)	混凝土 强度等级	受力钢筋 种类	[M] (kNm)	[V] (kN)	[N] (kN)	页次
3.3	SGL-24331	240X240	C25	HRB335	17.72	59.82	56.92	33
	SGL-24332	240X300			33.77	77.07	63.64	33
	SGL-24333	240X360			53.44	94.04	69.71	33
	SGL-24334	240X360			69.58	93.46	69.71	33
3.6	SGL-24361	240X300			23.26	77.07	63.64	34
	SGL-24362	240X300			42.58	76.78	63.64	34
	SGL-24363	240X360			61.50	93.75	69.71	34
	SGL-24364	240X360			82.00	111.88	69.71*	34
3.9	SGL-24391	240X300			28.29	77.07	63.64	34
	SGL-24392	240X360			53.44	94.04	69.71	34
	SGL-24393	240X360			73.79	93.46	69.71	34
	SGL-24394	240X360			96.38	111.36	69.71*	34

注：[M]—过梁的正截面受弯承载力设计值；
[V]—过梁的斜截面受剪承载力设计值；
[N]—过梁支承处局部承压承载力设计值（砌体 MU10、M5）。

刘万德	刘万德
核	审
梁立恒	梁立恒
校	对
马云美	马云美
计	设
图	制

370mm厚烧结普通砖墙过梁选用表

净跨 L_n (m)	过梁编号	断面尺寸 b×h(mm)	混凝土 强度等级	受力钢筋 种类	[M] (kNm)	[V] (kN)	[N] (kN)	页次	净跨 L_n (m)	过梁编号	断面尺寸 b×h(mm)	混凝土 强度等级	受力钢筋 种类	[M] (kNm)	[V] (kN)	[N] (kN)	页次
0.6	SGL-37061	370X120	C25	HPB235	2.77	29.93	62.05	35	0.9	SGL-37091	370X120	C25	HPB235	2.77	29.93	62.05	36
	SGL-37062	370X120			2.77	29.93	62.05	35		SGL-37092	370X120		HPB235	2.77	29.93	62.05	36
	SGL-37063	370X120			2.77	29.93	62.05	35		SGL-37093	370X120		HPB235	3.70	29.60	62.05	36
	SGL-37064	370X120			2.77	29.93	62.05	35		SGL-37094	370X120		HPB235	4.68	29.27	62.05	36
	SGL-37065	370X120			2.77	29.93	62.05	35		SGL-37095	370X120		HPB235	5.76	29.27	62.05	36
	SGL-37066	370X120			3.70	29.60	62.05	35		SGL-37096	370X120		HRB335	7.88	35.88	62.05	36
0.7	SGL-37071	370X120			2.77	29.93	62.05	35	1.0	SGL-37101	370X120		HPB235	2.77	29.93	62.05	36
	SGL-37072	370X120			2.77	29.93	62.05	35		SGL-37102	370X120		HPB235	2.77	29.93	62.05	36
	SGL-37073	370X120			2.77	29.93	62.05	35		SGL-37103	370X120		HPB235	4.18	29.60	62.05	36
	SGL-37074	370X120			2.77	29.93	62.05	35		SGL-37104	370X120		HPB235	5.76	29.27	62.05	36
	SGL-37075	370X120			3.70	29.60	62.05	35		SGL-37105	370X120		HRB335	7.88	35.88	62.05	36
	SGL-37076	370X120			4.18	29.60	62.05	35		SGL-37106	370X120		HRB335	8.56	35.48	62.05	36
0.8	SGL-37081	370X120			2.77	29.93	62.05	35	1.2	SGL-37121	370X120		HPB235	2.77	29.93	62.05	36
	SGL-37082	370X120			2.77	29.93	62.05	35		SGL-37122	370X120		HPB235	3.70	29.60	62.05	36
	SGL-37083	370X120			2.77	29.93	62.05	35		SGL-37123	370X120		HPB235	5.76	29.27	62.05	36
	SGL-37084	370X120			3.70	29.60	62.05	35		SGL-37124	370X120		HRB335	7.88	35.88	62.05	36
	SGL-37085	370X120			4.68	29.27	62.05	35		SGL-37125	370X120		HRB335	10.01	35.48	62.05	36
	SGL-37086	370X120			5.76	29.27	62.05	35		SGL-37126	370X180		HRB335	13.99	60.07	76.00	36

刘万德	刘万德
核	审
梁立恒	梁立恒
校	对
马云美	马云美
计	设
马云美	马云美
制	图

370mm厚烧结普通砖墙过梁选用表

净跨 L_n (m)	过梁编号	断面尺寸 b×h(mm)	混凝土 强度等级	受力钢筋 种类	[M] (kNm)	[V] (kN)	[N] (kN)	页次	净跨 L_n (m)	过梁编号	断面尺寸 b×h(mm)	混凝土 强度等级	受力钢筋 种类	[M] (kNm)	[V] (kN)	[N] (kN)	页次
1.5	SGL-37151	370X120	C25	HPB235	2.77	36.69	62.05	37	2.4	SGL-37241	370X180	C25	HPB235	10.04	60.07	76.00	38
	SGL-37152	370X120		HPB235	5.76	35.88	62.05	37		SGL-37242	370X240		HRB335	20.10	84.26	87.75	38
	SGL-37153	370X180		HPB235	10.04	60.07	76.00	37		SGL-37243	370X240			26.64	83.86	87.75	38
	SGL-37154	370X180		HRB335	13.99	60.07	76.00	37		SGL-37244	370X240			36.17	83.05	87.75	38
	SGL-37155	370X180		HRB335	16.88	59.67	76.00	37		SGL-37245	370X240			43.70	82.65	87.75	38
	SGL-37156	370X180		HRB335	19.80	59.26	76.00	37		SGL-37246	370X300			51.51	107.24	98.11	38
1.8	SGL-37181	370X120		HPB235	4.18	36.28	62.05	37	2.7	SGL-37271	370X180			13.99	60.07	76.00	38
	SGL-37182	370X180		HPB235	9.07	60.07	76.00	37		SGL-37272	370X240			24.46	83.86	87.75	38
	SGL-37183	370X180		HRB335	13.99	60.07	76.00	37		SGL-37273	370X240			33.74	83.45	87.75	38
	SGL-37184	370X180		HRB335	18.32	59.67	76.00	37		SGL-37274	370X240			43.70	82.65	87.75	38
	SGL-37185	370X180		HRB335	22.88	59.26	76.00	37		SGL-37275	370X300			54.96	107.24	98.11	38
	SGL-37186	370X240		HRB335	28.96	83.45	87.75	37		SGL-37276	370X300			65.85	106.83	98.11	38
2.1	SGL-37211	370X180		HPB235	7.14	60.47	76.00	37	3.0	SGL-37301	370X240			20.10	84.26	87.75	38
	SGL-37212	370X180		HRB335	13.99	60.07	76.00	37		SGL-37302	370X240			31.37	83.45	87.75	38
	SGL-37213	370X240		HRB335	20.10	84.26	87.75	37		SGL-37303	370X300			44.60	107.64	98.11	38
	SGL-37214	370X240		HRB335	26.64	83.86	87.75	37		SGL-37304	370X300			58.51	106.83	98.11	38
	SGL-37215	370X240		HRB335	33.74	83.45	87.75	37		SGL-37305	370X360			73.33	131.02	107.48	38
	SGL-37216	370X240		HRB335	38.73	83.05	87.75	37		SGL-37306	370X360			82.81	131.02	107.48	38

图 名

370mm厚烧结普通砖墙过梁选用表

图集号

陕09G05

页 次

15

刘万德	刘万德
核	审
梁立恒	梁立恒
对	校
马云美	马云美
计	设
马云美	马云美
图	制

370mm厚烧结普通砖墙过梁选用表

净跨 L_n (m)	过梁编号	断面尺寸 $b \times h$ (mm)	混凝土 强度等级	受力钢筋 种类	[M] (kNm)	[V] (kN)	[N] (kN)	页次
3.3	SGL-37331	370X240	C25	HRB335	24.46	83.86	87.75	39
	SGL-37332	370X300			41.38	107.64	98.11	39
	SGL-37333	370X300			58.51	106.83	98.11	39
	SGL-37334	370X360			78.11	131.02	107.48	39
3.6	SGL-37361	370X300			32.04	108.04	98.11	39
	SGL-37362	370X300			51.51	107.24	98.11	39
	SGL-37363	370X360			73.33	131.02	107.48	39
	SGL-37364	370X360			92.64	130.62	107.48	39
3.9	SGL-37391	370X300			41.38	107.64	98.11	39
	SGL-37392	370X360			64.29	131.43	107.48	39
	SGL-37393	370X360			87.63	130.62	107.48	39
	SGL-37394	370X360			112.81	130.02	107.48	39

注：[M]—过梁的正截面受弯承载力设计值；
[V]—过梁的斜截面受剪承载力设计值；
[N]—过梁支承处局部承压承载力设计值（砌体 MU10、M5）。

图 名	370mm厚烧结普通砖墙过梁选用表	图集号	陕09G05
		页 次	16

刘万德	刘万德
核	审
梁立恒	梁立恒
校	对
马云美	马云美
计	设
马云美	马云美
制	图

240mm厚烧结多孔砖墙过梁选用表

净跨 L_n (m)	过梁编号	断面尺寸 b×h(mm)	混凝土 强度等级	受力钢筋 种类	[M] (kNm)	[V] (kN)	[N] (kN)	页次	净跨 L_n (m)	过梁编号	断面尺寸 b×h(mm)	混凝土 强度等级	受力钢筋 种类	[M] (kNm)	[V] (kN)	[N] (kN)	页次
0.6	KGL-24061	240X90	C25	HPB235	1.21	13.01	34.86	40	0.9	KGL-24091	240X90	C25	HPB235	1.21	13.01	34.86	41
	KGL-24062	240X90			1.21	13.01	34.86	40		KGL-24092	240X90			1.79	12.80	34.86	41
	KGL-24063	240X90			1.79	12.80	34.86	40		KGL-24093	240X190			5.09	46.01	50.65	41
	KGL-24064	240X90			2.01	12.80	34.86	40		KGL-24094	240X190			5.09	46.01	50.65	41
	KGL-24065	240X190			5.09	46.01	50.65	40		KGL-24095	240X190			5.77	46.01	50.65	41
	KGL-24066	240X190			5.09	46.01	50.65	40		KGL-24096	240X190			7.16	45.73	50.65	41
0.7	KGL-24071	240X90			1.21	13.01	34.86	41	1.0	KGL-24101	240X90			1.21	13.01	34.86	42
	KGL-24072	240X90			1.21	13.01	34.86	41		KGL-24102	240X90			2.41	12.59	34.86	42
	KGL-24073	240X90			1.79	12.80	34.86	41		KGL-24103	240X190			5.09	46.01	50.65	42
	KGL-24074	240X190			5.09	46.01	50.65	41		KGL-24104	240X190			5.09	46.01	50.65	42
	KGL-24075	240X190			5.09	46.01	50.65	41		KGL-24105	240X190			7.16	45.73	50.65	42
	KGL-24076	240X190			5.09	46.01	50.65	41		KGL-24106	240X190			8.46	45.73	50.65	42
0.8	KGL-24081	240X90			1.21	13.01	34.86	41	1.2	KGL-24121	240X90			1.21	13.01	34.86	42
	KGL-24082	240X90			1.79	12.80	34.86	41		KGL-24122	240X190			5.09	46.01	50.65	42
	KGL-24083	240X90			2.41	12.59	34.86	41		KGL-24123	240X190			5.77	46.01	50.65	42
	KGL-24084	240X190			5.09	46.01	50.65	41		KGL-24124	240X190			7.49	46.01	50.65	42
	KGL-24085	240X190			5.09	46.01	50.65	41		KGL-24125	240X190			10.44	45.73	50.65	42
	KGL-24086	240X190			5.77	46.01	50.65	41		KGL-24126	240X190		HRB335	13.10	45.44	50.65	42

图 名

240mm厚烧结多孔砖墙过梁选用表

图集号

陕09G05

页 次

17

240mm厚烧结多孔砖墙过梁选用表

净跨 L_n (m)	过梁编号	断面尺寸 b×h(mm)	混凝土 强度等级	受力钢筋 种类	[M] (kNm)	[V] (kN)	[N] (kN)	页次	净跨 L_n (m)	过梁编号	断面尺寸 b×h(mm)	混凝土 强度等级	受力钢筋 种类	[M] (kNm)	[V] (kN)	[N] (kN)	页次
1.5	KGL-24151	240X190	C25	HPB235	5.09	46.01	50.65	42	2.4	KGL-24241	240X190	C25	HPB235	7.16	45.73	50.65	43
	KGL-24152	240X190		HPB235	5.09	46.01	50.65	42		KGL-24242	240X290		HPB235	15.86	74.48	62.57	43
	KGL-24153	240X190		HPB235	9.46	45.73	50.65	42		KGL-24243	240X290		HRB335	24.55	74.48	62.57	43
	KGL-24154	240X190		HRB335	13.10	45.44	50.65	42		KGL-24244	240X290		HRB335	32.38	74.20	62.57	43
	KGL-24155	240X190		HRB335	15.74	49.35	50.65	42		KGL-24245	240X290		HRB335	40.77	80.27	62.57	43
	KGL-24156	240X190		HRB335	18.53	49.35	50.65	42		KGL-24246	240X390		HRB335	50.43	102.67	72.56	43
1.8	KGL-24181	240X190		HPB235	5.09	46.01	50.65	43	2.7	KGL-24271	240X190		HPB235	9.46	45.73	50.65	44
	KGL-24182	240X190		HPB235	8.46	45.73	50.65	43		KGL-24272	240X290		HRB335	22.34	74.20	62.57	44
	KGL-24183	240X190		HRB335	13.10	45.44	50.65	43		KGL-24273	240X290		HRB335	29.79	74.20	62.57	44
	KGL-24184	240X190		HRB335	17.16	45.44	50.65	43		KGL-24274	240X290		HRB335	40.77	73.91	62.57	44
	KGL-24185	240X290		HRB335	22.34	74.20	62.57	43		KGL-24275	240X390		HRB335	54.68	102.67	72.56	44
	KGL-24186	240X290		HRB335	27.15	74.20	62.57	43		KGL-24276	240X390		HRB335	63.33	122.93	72.56*	44
2.1	KGL-24211	240X190		HPB235	5.09	46.01	50.65	43	3.0	KGL-24301	240X190		HRB335	13.10	45.44	50.65	44
	KGL-24212	240X190		HRB335	13.10	45.44	50.65	43		KGL-24302	240X290		HRB335	27.15	74.20	62.57	44
	KGL-24213	240X190		HRB335	17.16	45.44	50.65	43		KGL-24303	240X290		HRB335	40.77	73.91	62.57	44
	KGL-24214	240X290		HRB335	24.55	74.48	62.57	43		KGL-24304	240X390		HRB335	54.68	102.67	72.56	44
	KGL-24215	240X290		HRB335	29.79	74.20	62.57	43		KGL-24305	240X390		HRB335	67.89	102.38	72.56*	44
	KGL-24216	240X290		HRB335	38.00	80.27	62.57	43		KGL-24306	240X390		HRB335	76.99	122.58	72.56*	44

图 名

240mm厚烧结多孔砖墙过梁选用表

图集号

陕09G05

页 次

18

刘万德	刘万德
核	审
梁立恒	梁立恒
校	对
马云美	马云美
计	设
马云美	马云美
图	制

240mm厚烧结多孔砖墙过梁选用表

净跨 L_n (m)	过梁编号	断面尺寸 b×h(mm)	混凝土 强度等级	受力钢筋 种类	[M] (kNm)	[V] (kN)	[N] (kN)	页次
3.3	KGL-24331	240X290	C25	HPB235	17.57	74.48	62.57	44
	KGL-24332	240X290		HRB335	35.16	73.91	62.57	44
	KGL-24333	240X390			54.68	102.67	72.56	44
	KGL-24334	240X390			67.89	102.38	72.56	44
3.6	KGL-24361	240X290			22.34	74.20	62.57	45
	KGL-24362	240X290			40.77	73.91	62.57	45
	KGL-24363	240X390			63.33	102.38	72.56	45
	KGL-24364	240X390			81.74	102.09	72.56*	45
3.9	KGL-24391	240X290			27.15	74.20	62.57	45
	KGL-24392	240X390			54.68	102.67	72.56	45
	KGL-24393	240X390			72.35	102.38	72.56	45
	KGL-24394	240X390			95.92	122.24	72.56*	45

注：[M]—过梁的正截面受弯承载力设计值；

[V]—过梁的斜截面受剪承载力设计值；

[N]—过梁支承处局部承压承载力设计值（砌体 MU10、M5）。

刘万德	刘万德
核	审
梁立恒	梁立恒
校	对
马云美	马云美
计	设
马云美	马云美
制	图

370mm厚烧结多孔砖墙过梁选用表

净跨 L_n (m)	过梁编号	断面尺寸 b×h(mm)	混凝土 强度等级	受力钢筋 种类	[M] (kNm)	[V] (kN)	[N] (kN)	页次	净跨 L_n (m)	过梁编号	断面尺寸 b×h(mm)	混凝土 强度等级	受力钢筋 种类	[M] (kNm)	[V] (kN)	[N] (kN)	页次
0.6	KGL-37061	370X90	C25	HPB235	1.82	20.06	53.74	46	0.9	KGL-37091	370X90	C25	HPB235	1.82	20.06	53.74	47
	KGL-37062	370X90			1.82	20.06	53.74	46		KGL-37092	370X90			1.82	20.06	53.74	47
	KGL-37063	370X90			1.82	20.06	53.74	46		KGL-37093	370X90			3.31	19.41	53.74	47
	KGL-37064	370X90			2.10	19.74	53.74	46		KGL-37094	370X190			7.64	64.50	78.08	47
	KGL-37065	370X90			2.69	19.74	53.74	46		KGL-37095	370X190			7.64	64.50	78.08	47
	KGL-37066	370X90			3.31	19.41	53.74	46		KGL-37096	370X190			7.64	64.50	78.08	47
0.7	KGL-37071	370X90			1.82	20.06	53.74	46	1.0	KGL-37101	370X90			1.82	20.06	53.74	47
	KGL-37072	370X90			1.82	20.06	53.74	46		KGL-37102	370X90			2.69	19.74	53.74	47
	KGL-37073	370X90			1.82	20.06	53.74	46		KGL-37103	370X190			7.64	64.50	78.08	47
	KGL-37074	370X90			2.69	19.74	53.74	46		KGL-37104	370X190			7.64	64.50	78.08	47
	KGL-37075	370X90			3.63	19.41	53.74	46		KGL-37105	370X190			7.64	64.50	78.08	47
	KGL-37076	370X190			7.64	64.50	78.08	46		KGL-37106	370X190			8.66	64.10	78.08	47
0.8	KGL-37081	370X90			1.82	20.06	53.74	46	1.2	KGL-37121	370X90			1.82	20.06	53.74	47
	KGL-37082	370X90			1.82	20.06	53.74	46		KGL-37122	370X90			3.63	19.41	53.74	47
	KGL-37083	370X90			2.69	19.74	53.74	46		KGL-37123	370X190			7.64	64.50	78.08	47
	KGL-37084	370X90			3.63	19.41	53.74	46		KGL-37124	370X190			8.66	64.10	78.08	47
	KGL-37085	370X190			7.64	64.50	78.08	46		KGL-37125	370X190			10.75	64.10	78.08	47
	KGL-37086	370X190			7.64	64.50	78.08	46		KGL-37126	370X190		HRB335	15.01	64.10	78.08	47

图 名

370mm厚烧结多孔砖墙过梁选用表

图集号

陕09G05

页 次

20

370mm厚烧结多孔砖墙过梁选用表

净跨 L_n (m)	过梁编号	断面尺寸 b×h(mm)	混凝土 强度等级	受力钢筋 种类	[M] (kNm)	[V] (kN)	[N] (kN)	页次	净跨 L_n (m)	过梁编号	断面尺寸 b×h(mm)	混凝土 强度等级	受力钢筋 种类	[M] (kNm)	[V] (kN)	[N] (kN)	页次
1.5	KGL-37151	370X190	C25	HPB235	7.64	64.50	78.08	48	2.4	KGL-37241	370X190	C25	HPB235	9.71	64.10	78.08	49
	KGL-37152	370X190		HPB235	7.64	64.50	78.08	48		KGL-37242	370X190			18.14	63.70	78.08	49
	KGL-37153	370X190		HPB235	9.71	64.10	78.08	48		KGL-37243	370X290			27.95	104.01	96.46	49
	KGL-37154	370X190		HRB335	15.01	64.10	78.08	48		KGL-37244	370X290			36.59	103.61	96.46	49
	KGL-37155	370X190		HRB335	16.54	63.70	78.08	48		KGL-37245	370X290			42.79	103.61	96.46	49
	KGL-37156	370X190		HRB335	19.71	63.70	78.08	48		KGL-37246	370X290			52.67	103.21	96.46	49
1.8	KGL-37181	370X190		HPB235	7.64	64.50	78.08	48	2.7	KGL-37271	370X190			15.01	64.10	78.08	49
	KGL-37182	370X190		HPB235	9.71	64.10	78.08	48		KGL-37272	370X290			25.19	104.42	96.46	49
	KGL-37183	370X190		HRB335	15.01	64.10	78.08	48		KGL-37273	370X290			36.59	103.61	96.46	49
	KGL-37184	370X190		HRB335	18.14	63.70	78.08	48		KGL-37274	370X290			46.02	103.21	96.46	49
	KGL-37185	370X190		HRB335	23.03	63.29	78.08	48		KGL-37275	370X290			56.04	102.80	96.46	49
	KGL-37186	370X290		HRB335	27.95	104.01	96.46	48		KGL-37276	370X390			70.68	143.52	111.86	49
2.1	KGL-37211	370X190		HPB235	7.64	64.50	78.08	48	3.0	KGL-37301	370X190			16.54	63.70	78.08	49
	KGL-37212	370X190		HRB335	15.01	64.10	78.08	48		KGL-37302	370X290			30.77	104.01	96.46	49
	KGL-37213	370X190		HRB335	19.71	63.70	78.08	48		KGL-37303	370X290			46.02	103.21	96.46	49
	KGL-37214	370X190		HRB335	26.32	62.89	78.08	48		KGL-37304	370X290			56.04	102.80	96.46	49
	KGL-37215	370X290		HRB335	33.56	104.01	96.46	48		KGL-37305	370X390			70.68	143.52	111.86	49
	KGL-37216	370X290		HRB335	39.71	103.61	96.46	48		KGL-37306	370X390			86.05	143.12	111.86	49

图 名

370mm厚烧结多孔砖墙过梁选用表

图集号

陕09G05

页 次

21

刘万德	刘万德
核	
梁立恒	梁立恒
对	
马云美	马云美
计	
马云美	马云美
制	

370mm厚烧结多孔砖墙过梁选用表

净跨 L_n (m)	过梁编号	断面尺寸 b×h(mm)	混凝土 强度等级	受力钢筋 种类	[M] (kNm)	[V] (kN)	[N] (kN)	页次
3.3	KGL-37331	370X290	C25	HRB335	25.19	104.42	96.46	50
	KGL-37332	370X290			42.79	103.61	96.46	50
	KGL-37333	370X390			60.88	143.92	111.86	50
	KGL-37334	370X390			75.58	143.52	111.86	50
3.6	KGL-37361	370X290			30.77	104.01	96.46	50
	KGL-37362	370X290			49.38	103.21	96.46	50
	KGL-37363	370X390			70.68	143.52	111.86	50
	KGL-37364	370X390			91.30	143.12	111.86	50
3.9	KGL-37391	370X290			39.71	103.61	96.46	50
	KGL-37392	370X390			65.72	143.52	111.86	50
	KGL-37393	370X390			86.05	143.12	111.86	50
	KGL-37394	370X390			107.82	142.72	111.86	50

注：[M]—过梁的正截面受弯承载力设计值；

[V]—过梁的斜截面受剪承载力设计值；

[N]—过梁支承处局部承压承载力设计值（砌体 MU10、M5）。

刘万德	刘万德
核	审
梁立恒	梁立恒
校	对
马云美	马云美
计	设
马云美	马云美
制	图

190mm厚混凝土小型空心砌块墙过梁选用表

净跨Ln (m)	过梁编号	断面尺寸 b×h(mm)	混凝土 强度等级	受力钢筋 种类	[M] (kNm)	[V] (kN)	[N] (kN)	页次	净跨Ln (m)	过梁编号	断面尺寸 b×h(mm)	混凝土 强度等级	受力钢筋 种类	[M] (kNm)	[V] (kN)	[N] (kN)	页次
0.6	QGL-19061	190X190	C25	HPB235	3.30	39.14	36.38	51	0.9	QGL-19091	190X190	C25	HPB235	3.30	39.14	36.38	52
	QGL-19062	190X190			3.30	39.14	36.38	51		QGL-19092	190X190			3.30	39.14	36.38	52
	QGL-19063	190X190			3.30	39.14	36.38	51		QGL-19093	190X190			3.30	39.14	36.38	52
	QGL-19064	190X190			3.30	39.14	36.38	51		QGL-19094	190X190			5.04	38.90	36.38	52
	QGL-19065	190X190			3.30	39.14	36.38	51		QGL-19095	190X190			5.70	38.90	36.38	52
	QGL-19066	190X190			3.30	39.14	36.38	51		QGL-19096	190X190			7.05	38.66	36.38	52
0.7	QGL-19071	190X190			3.30	39.14	36.38	51	1.0	QGL-19101	190X190			3.30	39.14	36.38	52
	QGL-19072	190X190			3.30	39.14	36.38	51		QGL-19102	190X190			3.30	39.14	36.38	52
	QGL-19073	190X190			3.30	39.14	36.38	51		QGL-19103	190X190			5.04	38.90	36.38	52
	QGL-19074	190X190			3.30	39.14	36.38	51		QGL-19104	190X190			5.04	38.90	36.38	52
	QGL-19075	190X190			3.30	39.14	36.38	51		QGL-19105	190X190			7.05	38.66	36.38	52
	QGL-19076	190X190			5.04	38.90	36.38	51		QGL-19106	190X190			8.31	42.59	36.38	52
0.8	QGL-19081	190X190			3.30	39.14	36.38	51	1.2	QGL-19121	190X190			3.30	39.14	36.38	52
	QGL-19082	190X190			3.30	39.14	36.38	51		QGL-19122	190X190			3.30	39.14	36.38	52
	QGL-19083	190X190			3.30	39.14	36.38	51		QGL-19123	190X190			5.04	38.90	36.38	52
	QGL-19084	190X190			3.30	39.14	36.38	51		QGL-19124	190X190			7.38	38.90	36.38	52
	QGL-19085	190X190			5.04	38.90	36.38	51		QGL-19125	190X190			10.21	42.59	36.38	52
	QGL-19086	190X190			5.04	38.90	36.38	51		QGL-19126	190X190		HRB335	12.71	42.32	36.38	52

图 名

190mm厚混凝土小型空心
砌块墙过梁选用表

图集号

陕09G05

页 次

23

刘万德	刘万德
核	审
梁立恒	梁立恒
校	对
马云美	马云美
计	设
马云美	马云美
制	图

190mm厚混凝土小型空心砌块墙过梁选用表

净跨Ln (m)	过梁编号	断面尺寸 b×h(mm)	混凝土 强度等级	受力钢筋 种类	[M] (kNm)	[V] (kN)	[N] (kN)	页次	净跨Ln (m)	过梁编号	断面尺寸 b×h(mm)	混凝土 强度等级	受力钢筋 种类	[M] (kNm)	[V] (kN)	[N] (kN)	页次
1.5	QGL-19151	190X190	C25	HPB235	3.30	39.14	36.38	53	2.4	QGL-19241	190X190	C25	HPB235	5.70	38.90	36.38	54
	QGL-19152	190X190		HPB235	5.04	38.90	36.38	53		QGL-19242	190X290		HPB235	15.67	62.97	44.95	54
	QGL-19153	190X190		HPB235	8.31	38.66	36.38	53		QGL-19243	190X290		HRB335	24.07	62.97	44.95	54
	QGL-19154	190X190		HRB335	12.71	38.41	36.38	53		QGL-19244	190X290		HRB335	31.50	69.11	44.95	54
	QGL-19155	190X290		HPB235	15.67	62.97	44.95	53		QGL-19245	190X290		HRB335	39.26	68.84	44.95*	54
	QGL-19156	190X290		HRB335	21.94	62.73	44.95	53		QGL-19246	190X390		HRB335	49.35	86.80	52.13*	54
1.8	QGL-19181	190X190		HPB235	3.30	39.14	36.38	53	2.7	QGL-19271	190X190		HPB235	7.38	38.90	36.38	54
	QGL-19182	190X190		HPB235	7.38	38.90	36.38	53		QGL-19272	190X290		HRB335	21.94	62.73	44.95	54
	QGL-19183	190X190		HRB335	12.71	38.41	36.38	53		QGL-19273	190X290		HRB335	29.06	62.73	44.95	54
	QGL-19184	190X290		HPB235	17.33	62.97	44.95	53		QGL-19274	190X290		HRB335	39.26	68.84	44.95*	54
	QGL-19185	190X290		HRB335	21.94	62.73	44.95	53		QGL-19275	190X390		HRB335	53.40	86.80	52.13*	54
	QGL-19186	190X290		HRB335	26.55	69.11	44.95*	53		QGL-19276	190X390		HRB335	61.54	86.55	52.13*	54
2.1	QGL-19211	190X190		HPB235	5.04	38.90	36.38	53	3.0	QGL-19301	190X290		HPB235	11.80	62.97	44.95	54
	QGL-19212	190X190		HPB235	10.21	38.66	36.38	53		QGL-19302	190X290		HRB335	24.07	62.97	44.95	54
	QGL-19213	190X290		HPB235	17.33	62.97	44.95	53		QGL-19303	190X390		HRB335	37.95	87.04	52.13	54
	QGL-19214	190X290		HRB335	24.07	62.97	44.95	53		QGL-19304	190X390		HRB335	53.40	86.80	52.13*	54
	QGL-19215	190X290		HRB335	31.50	69.11	44.95*	53		QGL-19305	190X390		HRB335	65.80	86.55	52.13*	54
	QGL-19216	190X290		HRB335	36.72	68.84	44.95*	53		QGL-19306	190X390		HRB335	74.18	86.31	52.13*	54

图 名	190mm厚混凝土小型空心砌块墙过梁选用表		图集号	陕09G05
			页 次	24

制 图	马云美	设计	马云美	校 对	梁立恒	审 核	刘万德
-----	-----	----	-----	-----	-----	-----	-----

190mm厚混凝土小型空心砌块墙过梁选用表

净跨 L_n (m)	过梁编号	断面尺寸 b×h(mm)	混凝土 强度等级	受力钢筋 种类	[M] (kNm)	[V] (kN)	[N] (kN)	页次
3.3	QGL-19331	190X290	C25	HPB235	15.67	62.97	44.95	55
	QGL-19332	190X290		HRB335	31.50	62.73	44.95	55
	QGL-19333	190X390			49.35	86.80	52.13	55
	QGL-19334	190X390			65.80	86.55	52.13*	55
3.6	QGL-19361	190X290			21.94	62.73	44.95	55
	QGL-19362	190X290			36.72	62.48	44.95	55
	QGL-19363	190X390			57.36	86.80	52.13*	55
	QGL-19364	190X390			78.51	86.31	52.13*	55
3.9	QGL-19391	190X290			24.07	62.97	44.95	55
	QGL-19392	190X390			49.35	86.80	52.13	55
	QGL-19393	190X390			69.93	86.55	52.13*	55
	QGL-19394	190X390			95.23	86.07	52.13*	55

注：[M]—过梁的正截面受弯承载力设计值；
[V]—过梁的斜截面受剪承载力设计值；
[N]—过梁支承处局部承压承载力设计值（砌体 MU7.5、Mb7.5）。

图 名	190mm厚混凝土小型空心砌块墙过梁选用表	图集号	陕09G05
		页 次	25

刘万德	刘万德
核	
梁立恒	梁立恒
对	
马云美	马云美
计	
马云美	马云美
制	

100mm厚加气混凝土砌块填充墙过梁选用表

净跨 L_n (m)	墙厚100(mm)							净跨 L_n (m)	墙厚100(mm)						
	过梁编号	断面尺寸 b×h(mm)	混凝土 强度等级	受力钢筋 种类	[M] (kNm)	[V] (kN)	页次		过梁编号	断面尺寸 b×h(mm)	混凝土 强度等级	受力钢筋 种类	[M] (kNm)	[V] (kN)	页次
0.6	TGL-10061	100X100	C25	HPB235	1.31	6.31	56	1.2	TGL-10121	100X100	C25	HPB235	1.31	6.31	57
	TGL-10062	100X100			1.31	6.31	56		TGL-10122	100X100			1.31	6.31	57
0.7	TGL-10071	100X100			1.31	6.31	56	1.5	TGL-10151	100X150			2.37	19.74	57
	TGL-10072	100X100			1.31	6.31	56		TGL-10152	100X150			2.37	19.74	57
0.8	TGL-10081	100X100			1.31	6.31	56	1.8	TGL-10181	100X150			2.37	19.74	57
	TGL-10082	100X100			1.31	6.31	56		TGL-10182	100X150			3.50	19.57	57
0.9	TGL-10091	100X100			1.31	6.31	56	2.1	TGL-10211	100X150			2.37	19.74	57
	TGL-10092	100X100			1.31	6.31	56		TGL-10212	100X150			3.50	19.57	57
1.0	TGL-10101	100X100			1.31	6.31	56	2.4	TGL-10241	100X150			3.50	19.57	57
	TGL-10102	100X100			1.31	6.31	56		TGL-10242	100X150			4.43	19.57	57

注：[M]—过梁的正截面受弯承载力设计值；

[V]—过梁的斜截面受剪承载力设计值。

图 名	100mm厚加气混凝土砌块填充墙 过梁选用表	图集号	陕09G05
		页 次	26

刘万德	刘万德
核 审	
梁立恒	梁立恒
对 校	
马云美	马云美
设 计	
马云美	马云美
制 图	

150mm、200mm厚加气混凝土砌块填充墙过梁选用表

净跨 L_n (m)	墙厚150(mm)							墙厚200(mm)						
	过梁编号	断面尺寸 b×h(mm)	混凝土 强度等级	受力钢筋 种类	[M] (kNm)	[V] (kN)	页次	过梁编号	断面尺寸 b×h(mm)	混凝土 强度等级	受力钢筋 种类	[M] (kNm)	[V] (kN)	页次
0.6	TGL-15061	150X100	C25	HPB235	1.37	9.47	58	TGL-20061	200X100	C25	HPB235	1.41	12.62	60
	TGL-15062	150X100			1.37	9.47	58	TGL-20062	200X100			1.41	12.62	60
0.7	TGL-15071	150X100			1.37	9.47	58	TGL-20071	200X100			1.41	12.62	60
	TGL-15072	150X100			1.37	9.47	58	TGL-20072	200X100			1.41	12.62	60
0.8	TGL-15081	150X100			1.37	9.47	58	TGL-20081	200X100			1.41	12.62	60
	TGL-15082	150X100			1.37	9.47	58	TGL-20082	200X100			1.41	12.62	60
0.9	TGL-15081	150X100			1.37	9.47	58	TGL-20091	200X100			1.41	12.62	60
	TGL-15082	150X100			1.37	9.47	58	TGL-20092	200X100			1.41	12.62	60
1.0	TGL-15101	150X100			1.37	9.47	58	TGL-20101	200X100			1.41	12.62	60
	TGL-15102	150X100			1.37	9.47	58	TGL-20102	200X100			1.41	12.62	60
1.2	TGL-15121	150X100			1.37	9.47	59	TGL-20121	200X100			1.41	12.62	61
	TGL-15122	150X100			1.37	9.47	59	TGL-20122	200X100			2.08	12.45	61
1.5	TGL-15151	150X150			2.43	25.12	59	TGL-20151	200X150			2.46	30.49	61
	TGL-15152	150X150			2.43	25.12	59	TGL-20152	200X150			3.73	30.24	61
1.8	TGL-15181	150X150			2.43	25.12	59	TGL-20181	200X150			2.46	30.49	61
	TGL-15182	150X150			3.65	24.91	59	TGL-20182	200X150			3.73	30.24	61
2.1	TGL-15211	150X150			2.43	25.12	59	TGL-20211	200X150			3.73	30.24	61
	TGL-15212	150X150			4.69	24.91	59	TGL-20212	200X150			5.42	30.24	61
2.4	TGL-15241	150X150			3.65	24.91	59	TGL-20241	200X150			3.73	30.24	61
	TGL-15242	150X150			5.25	24.91	59	TGL-20242	200X150			6.75	29.99	61

注：[M]—过梁的正截面受弯承载力设计值；[V]—过梁的斜截面受剪承载力设计值。

图 名	150mm、200mm厚加气混凝土砌块 填充墙过梁选用表		图集号	陕09G05
			页 次	27

250mm、300mm厚加气混凝土砌块填充墙过梁选用表

净跨 L_n (m)	墙厚250(mm)							墙厚300(mm)						
	过梁编号	断面尺寸 b×h(mm)	混凝土 强度等级	受力钢筋 种类	[M] (kNm)	[V] (kN)	页次	过梁编号	断面尺寸 b×h(mm)	混凝土 强度等级	受力钢筋 种类	[M] (kNm)	[V] (kN)	页次
0.6	TGL-25061	250X100	C25	HPB235	1.42	15.78	62	TGL-30061	300X100	C25	HPB235	2.11	18.94	64
	TGL-25062	250X100			1.42	15.78	62	TGL-30062	300X100			2.11	18.94	64
0.7	TGL-25071	250X100			1.42	15.78	62	TGL-30071	300X100			2.11	18.94	64
	TGL-25072	250X100			1.42	15.78	62	TGL-30072	300X100			2.11	18.94	64
0.8	TGL-25081	250X100			1.42	15.78	62	TGL-30081	300X100			2.11	18.94	64
	TGL-25082	250X100			1.42	15.78	62	TGL-30082	300X100			2.11	18.94	64
0.9	TGL-25091	250X100			1.42	15.78	62	TGL-30091	300X100			2.11	18.94	64
	TGL-25092	250X100			1.42	15.78	62	TGL-30092	300X100			2.11	18.94	64
1.0	TGL-25101	250X100			1.42	15.78	62	TGL-30101	300X100			2.11	18.94	64
	TGL-25102	250X100			1.42	15.78	62	TGL-30102	300X100			2.11	18.94	64
1.2	TGL-25121	250X100			1.42	15.78	63	TGL-30121	300X100			2.11	18.94	65
	TGL-25122	250X100			2.13	15.56	63	TGL-30122	300X100			2.43	18.67	65
1.5	TGL-25151	250X150			3.78	35.58	63	TGL-30151	300X150			3.69	41.25	65
	TGL-25152	250X150			3.78	35.58	63	TGL-30152	300X150			3.69	41.25	65
1.8	TGL-25181	250X150			3.78	35.58	63	TGL-30181	300X150			3.69	41.25	65
	TGL-25182	250X150			4.91	35.58	63	TGL-30182	300X150			5.59	40.91	65
2.1	TGL-25211	250X150			3.78	35.58	63	TGL-30211	300X150			4.31	40.91	65
	TGL-25212	250X150			6.21	35.28	63	TGL-30212	300X150			7.04	40.57	65
2.4	TGL-25241	250X150			4.91	35.58	63	TGL-30241	300X150			5.59	40.91	65
	TGL-25242	250X150			7.63	35.28	63	TGL-30242	300X150		HRB335	10.66	40.57	65

注：[M]—过梁的正截面受弯承载力设计值；[V]—过梁的斜截面受剪承载力设计值。

图 名	250mm、300mm厚加气混凝土砌块 填充墙过梁选用表	图集号	陕09G05
		页 次	28

刘万德	刘万德
核	审
梁立恒	梁立恒
对	校
马云美	马云美
计	设
马云美	马云美
制	图

SGL-12061~SGL-24066材料表

过梁编号	断面尺寸 b×h(mm)	过梁配筋 大样	L _n (mm)	L (mm)	混凝土 体积(m ³)	过梁自重 (kg)	①		②		③		④		⑤		钢筋用量 (kg)	含钢量 (kg/m ³)
							规格	长度	规格	长度	规格	长度	规格	长度	规格	长度		
SGL-12061	120X120	A	600	1100	0.016	39.60	2#8	1150	—	—	—	—	—	—	6#6	100	1.04	66
SGL-12071	120X120	A	700	1200	0.017	43.20	2#8	1250	—	—	—	—	—	—	7#6	100	1.14	66
SGL-12081	120X120	A	800	1300	0.019	46.80	2#8	1350	—	—	—	—	—	—	7#6	100	1.22	65
SGL-12091	120X120	A	900	1400	0.020	50.40	2#8	1450	—	—	—	—	—	—	8#6	100	1.32	66
SGL-12101	120X120	A	1000	1500	0.022	54.00	2#8	1550	—	—	—	—	—	—	8#6	100	1.40	65
SGL-12121	120X120	A	1200	1700	0.024	61.20	2#8	1750	—	—	—	—	—	—	9#6	100	1.58	65
SGL-12151	120X120	A	1500	2000	0.029	72.00	2#8	2050	—	—	—	—	—	—	11#6	100	1.86	65
SGL-12181	120X120	A	1800	2300	0.033	82.80	2#8	2350	—	—	—	—	—	—	12#6	100	2.12	64
SGL-24061	240X120	A	600	1100	0.032	79.20	2#8	1150	—	—	—	—	—	—	6#6	220	1.20	38
SGL-24062	240X120	A			0.032	79.20	2#8	1150	—	—	—	—	—	—	6#6	220	1.20	38
SGL-24063	240X120	A			0.032	79.20	2#8	1150	—	—	—	—	—	—	6#6	220	1.20	38
SGL-24064	240X120	A			0.032	79.20	2#8	1150	—	—	—	—	—	—	6#6	220	1.20	38
SGL-24065	240X120	A			0.032	79.20	2#10	1175	—	—	—	—	—	—	6#6	220	1.74	55
SGL-24066	240X120	A			0.032	79.20	2#8	1150	1#10	1175	—	—	—	—	6#6	220	1.92	61

图名	SGL-12061~SGL-24066材料表	图集号	陕09G05
		页次	29

刘万德	核 审	梁立恒	对 校	马云美	设 计	马云美	制 图
刘万德		梁立恒		马云美		马云美	

SGL-24071~SGL-24096材料表

过 梁 编 号	断面尺寸 b×h(mm)	过梁 配筋 大样	L _n (mm)	L (mm)	混凝土 体积(m ³)	过梁自重 (kg)	①		②		③		④		⑤		钢筋用量 (kg)	含钢量 (kg/m ³)
							规格	长度	规格	长度	规格	长度	规格	长度	规格	长度		
SGL-24071	240X120	A	700	1200	0.035	86.40	2#8	1250	—	—	—	—	—	—	7#6	220	1.33	38
SGL-24072	240X120	A			0.035	86.40	2#8	1250	—	—	—	—	—	—	7#6	220	1.33	38
SGL-24073	240X120	A			0.035	86.40	2#8	1250	—	—	—	—	—	—	7#6	220	1.33	38
SGL-24074	240X120	A			0.035	86.40	2#10	1275	—	—	—	—	—	—	7#6	220	1.91	55
SGL-24075	240X120	A			0.035	86.40	2#10	1275	1#8	1250	—	—	—	—	7#6	220	2.41	70
SGL-24076	240X180	B			0.052	129.60	2#10	1275	—	—	2#8	1210	8#6	790	—	—	3.93	76
SGL-24081	240X120	A	800	1300	0.037	93.60	2#8	1350	—	—	—	—	—	—	7#6	220	1.41	38
SGL-24082	240X120	A			0.037	93.60	2#8	1350	—	—	—	—	—	—	7#6	220	1.41	38
SGL-24083	240X120	A			0.037	93.60	2#10	1375	—	—	—	—	—	—	7#6	220	2.04	54
SGL-24084	240X120	A			0.037	93.60	2#10	1375	1#8	1350	—	—	—	—	7#6	220	2.57	69
SGL-24085	240X120	B			0.037	93.60	2#10	1375	1#12	1400	2#8	1310	9#6	670	—	—	5.31	142
SGL-24086	240X180	B			0.056	140.40	2#10	1375	1#8	1350	2#8	1310	9#6	790	—	—	4.84	86
SGL-24091	240X120	A	900	1400	0.040	100.80	2#8	1450	—	—	—	—	—	—	8#6	220	1.53	38
SGL-24092	240X120	A			0.040	100.80	2#8	1450	—	—	—	—	—	—	8#6	220	1.53	38
SGL-24093	240X120	A			0.040	100.80	2#8	1450	1#10	1475	—	—	—	—	8#6	220	2.44	61
SGL-24094	240X120	A			0.040	100.80	2#10	1475	1#12	1500	—	—	—	—	8#6	220	3.54	88
SGL-24095	240X180	B			0.060	151.20	2#10	1475	1#8	1450	2#8	1410	9#6	790	—	—	5.08	84
SGL-24096	240X180	B			0.060	151.20	2#10	1475	1#10	1475	2#8	1410	9#6	790	—	—	5.42	90

图 名 SGL-24071~SGL-24096材料表

图集号	陕09G05
页 次	30

刘万德	核	梁立恒	对	马云美	设计	制图
刘万德	审	梁立恒	校	马云美	设	图

SGL-24101~SGL-24156材料表

过梁编号	断面尺寸 bxh(mm)	过梁配筋大样	L _n (mm)	L (mm)	混凝土 体积(m ³)	过梁自重 (kg)	①		②		③		④		⑤		钢筋用量 (kg)	含钢量 (kg/m ³)
							规格	长度	规格	长度	规格	长度	规格	长度	规格	长度		
SGL-24101	240X120	A	1000	1500	0.043	108.00	2#8	1550	—	—	—	—	—	—	8#6	220	1.61	37
SGL-24102	240X120	A			0.043	108.00	2#10	1575	—	—	—	—	—	—	8#6	220	2.33	54
SGL-24103	240X120	A			0.043	108.00	2#10	1575	1#10	1575	—	—	—	—	8#6	220	3.30	76
SGL-24104	240X120	A			0.043	108.00	2#12	1600	1#12	1600	—	—	—	—	8#6	220	4.65	108
SGL-24105	240X180	B			0.065	162.00	2#10	1575	1#10	1575	2#8	1510	10#6	790	—	—	5.86	90
SGL-24106	240X180	B			0.065	162.00	2#12	1600	1#10	1575	2#8	1510	10#6	790	—	—	6.76	104
SGL-24121	240X120	A	1200	1700	0.049	122.40	2#8	1750	—	—	—	—	—	—	9#6	220	1.82	37
SGL-24122	240X120	A			0.049	122.40	2#8	1750	1#10	1775	—	—	—	—	9#6	220	2.91	60
SGL-24123	240X120	A			0.049	122.40	2#12	1800	1#12	1800	—	—	—	—	9#6	220	5.23	107
SGL-24124	240X180	B			0.073	183.60	2#10	1775	1#12	1800	2#8	1710	11#6	790	—	—	7.07	96
SGL-24125	240X180	B			0.073	183.60	2#12	1800	1#12	1800	2#8	1710	11#6	790	—	—	8.07	110
SGL-24126	240X180	B			0.073	183.60	2#14	1650	—	—	2#8	1710	13#6	790	—	—	7.62	104
SGL-24151	240X120	B	1500	2000	0.058	144.00	2#8	2050	—	—	2#8	2010	12#6	670	—	—	4.99	87
SGL-24152	240X120	B			0.058	144.00	2#12	2100	1#12	2100	2#8	2010	12#6	670	—	—	8.96	156
SGL-24153	240X180	B			0.086	216.00	2#12	2100	1#10	2075	2#8	2010	12#6	790	—	—	8.70	101
SGL-24154	240X180	B			0.086	216.00	2#14	1950	—	—	2#8	2010	12#6	790	—	—	8.40	97
SGL-24155	240X240	B			0.115	288.00	2#14	1950	—	—	2#8	2010	12#6	910	—	—	8.72	76
SGL-24156	240X240	B			0.115	288.00	2#12	1950	1#12	1950	2#8	2010	12#6	910	—	—	9.20	80

图名 SGL-24101~SGL-24156材料表

图集号	陕09G05
页次	31

刘万德	刘万德
核	审
梁立恒	梁立恒
对	校
马云美	马云美
设计	
马云美	马云美
制	图

SGL-24181~SGL-24246材料表

过梁编号	断面尺寸 bxh(mm)	过梁配筋大样	Ln (mm)	L (mm)	混凝土 体积(m³)	过梁自重 (kg)	①		②		③		④		⑤		钢筋用量 (kg)	含钢量 (kg/m³)
							规格	长度	规格	长度	规格	长度	规格	长度	规格	长度		
SGL-24181	240X120	B	1800	2300	0.066	165.60	2#10	2375	—	—	2#8	2310	14#6	670	—	—	6.83	103
SGL-24182	240X180	B			0.099	248.40	2#10	2375	1#12	2400	2#8	2310	14#6	790	—	—	9.34	94
SGL-24183	240X180	B			0.099	248.40	2#12	2250	1#12	2250	2#8	2310	14#6	790	—	—	10.27	103
SGL-24184	240X240	B			0.132	331.20	2#14	2250	—	—	2#8	2310	14#6	910	—	—	10.09	76
SGL-24185	240X240	B			0.132	331.20	2#16	2250	—	—	2#8	2310	14#6	910	—	—	11.75	89
SGL-24186	240X300	B			0.166	414.00	2#12	2250	1#14	2250	2#8	2310	14#6	1030	—	—	11.74	71
SGL-24211	240X180	B	2100	2600	0.112	280.80	2#10	2675	—	—	2#8	2610	15#6	790	—	—	7.99	71
SGL-24212	240X180	B			0.112	280.80	2#14	2550	—	—	2#8	2610	15#6	790	—	—	10.85	97
SGL-24213	240X240	B			0.150	374.40	2#14	2550	—	—	2#8	2610	15#6	910	—	—	11.25	75
SGL-24214	240X240	B			0.150	374.40	2#14	2550	1#12	2550	2#10	2635	15#6	910	—	—	14.71	98
SGL-24215	240X240	B			0.150	374.40	2#16	2550	1#14	2550	2#10	2635	19#6	910	—	—	18.22	122
SGL-24216	240X300	B			0.187	468.00	2#14	2550	1#16	2550	2#10	2635	19#6	1030	—	—	17.78	95
SGL-24241	240X180	B	2400	2900	0.125	313.20	2#12	3000	—	—	2#8	2910	17#6	790	—	—	10.60	85
SGL-24242	240X240	B			0.167	417.60	2#14	2850	—	—	2#8	2910	17#6	910	—	—	12.62	76
SGL-24243	240X240	B			0.167	417.60	2#14	2850	1#12	2850	2#8	2910	17#6	910	—	—	15.15	91
SGL-24244	240X300	B			0.209	522.00	2#14	2850	1#14	2850	2#10	2935	17#6	1030	—	—	17.84	85
SGL-24245	240X300	B			0.209	522.00	2#16	2850	1#14	2850	2#10	2935	21#6	1030	—	—	20.86	100
SGL-24246	240X300	B			0.209	522.00	2#18	2850	1#16	2850	2#12	3125	21#6	1030	—	—	26.23	126

图名 SGL-24181~SGL-24246材料表

图集号	陕09G05
页次	32

刘万德	刘万德
核	审
梁立恒	梁立恒
对	校
马云美	马云美
计	设
马云美	马云美
制	图

SGL-24271~SGL-24334材料表

过梁编号	断面尺寸 b×h(mm)	过梁配筋 大样	L _n (mm)	L (mm)	混凝土 体积(m ³)	过梁自重 (kg)	①		②		③		④		⑤		钢筋用量 (kg)	含钢量 (kg/m ³)
							规格	长度	规格	长度	规格	长度	规格	长度	规格	长度		
SGL-24271	240X180	B	2700	3200	0.138	345.60	2#12	3300	1#10	3275	2#8	3210	18#6	790	—	—	13.57	98
SGL-24272	240X240	B			0.184	460.80	2#12	3150	1#14	3150	2#8	3210	18#6	910	—	—	15.57	84
SGL-24273	240X240	B			0.184	460.80	2#16	3150	1#14	3150	2#10	3235	18#6	910	—	—	21.37	116
SGL-24274	240X300	B			0.230	576.00	2#16	3150	1#16	3150	2#10	3235	18#6	1030	—	—	23.02	100
SGL-24275	240X360	B			0.276	691.20	2#16	3150	1#16	3150	2#10	3235	18#6	1150	—	—	23.50	85
SGL-24276	240X360	B			0.276	691.20	2#18	3150	1#16	3150	2#12	3425	18#8	1170	—	—	31.95	116
SGL-24301	240X240	B	3000	3500	0.202	504.00	2#12	3600	1#10	3575	2#8	3510	20#6	910	—	—	15.41	76
SGL-24302	240X300	B			0.252	630.00	2#12	3450	1#14	3450	2#8	3510	20#6	1030	—	—	17.64	70
SGL-24303	240X360	B			0.302	756.00	2#14	3450	1#14	3450	2#10	3535	20#6	1150	—	—	21.97	73
SGL-24304	240X360	B			0.302	756.00	2#16	3450	1#16	3450	2#10	3535	20#6	1150	—	—	25.80	85
SGL-24305	240X360	B			0.302	756.00	2#18	3450	1#18	3450	2#12	3725	20#8	1170	—	—	36.52	121
SGL-24306	240X360	B			0.302	756.00	2#20	3670	1#20	3670	2#12	3725	20#8	1170	—	—	43.00	142
SGL-24331	240X240	B	3300	3800	0.219	547.20	2#14	3750	—	—	2#8	3810	21#6	910	—	—	16.31	75
SGL-24332	240X300	B			0.274	684.00	2#14	3750	1#14	3750	2#10	3835	21#6	1030	—	—	23.12	85
SGL-24333	240X360	B			0.328	820.80	2#16	3750	1#16	3750	2#10	3835	21#6	1150	—	—	27.85	85
SGL-24334	240X360	B			0.328	820.80	2#18	3750	1#20	3970	2#12	4025	21#6	1150	—	—	37.28	114

图名	SGL-24271~SGL-24334材料表	图集号	陕09G05
		页次	33

制 图	马云美	设计	马云美	校 对	梁立恒	审 核	刘万德
-----	-----	----	-----	-----	-----	-----	-----

SGL-24361~SGL-24394材料表

过 梁 编 号	断面尺寸 b×h(mm)	过梁 配筋 大样	L _n (mm)	L (mm)	混凝土 体积(m ³)	过梁自重 (kg)	①		②		③		④		⑤		钢筋用量 (kg)	含钢量 (kg/m ³)
							规格	长度	规格	长度	规格	长度	规格	长度	规格	长度		
SGL-24361	240X300	B	3600	4100	0.295	738.00	2Φ14	4050	—	—	2Φ8	4110	23Φ6	1030	—	—	18.29	62
SGL-24362	240X300	B			0.295	738.00	2Φ16	4050	1Φ16	4050	2Φ10	4135	23Φ6	1030	—	—	29.53	100
SGL-24363	240X360	B			0.354	885.60	2Φ18	4050	1Φ16	4050	2Φ12	4325	23Φ6	1150	—	—	36.12	102
SGL-24364	240X360	B			0.354	885.60	2Φ20	4270	1Φ22	4260	2Φ14	4375	23Φ8	1170	—	—	54.96	155
SGL-24391	240X300	B	3900	4400	0.317	792.00	2Φ12	4350	1Φ14	4350	2Φ8	4410	24Φ6	1030	—	—	21.95	69
SGL-24392	240X360	B			0.380	950.40	2Φ16	4350	1Φ16	4350	2Φ10	4435	24Φ6	1150	—	—	32.19	85
SGL-24393	240X360	B			0.380	950.40	2Φ20	4570	1Φ18	4350	2Φ12	4625	24Φ6	1150	—	—	45.57	120
SGL-24394	240X360	B			0.380	950.40	2Φ22	4560	1Φ25	4550	2Φ14	4675	24Φ8	1170	—	—	67.13	177

图 名	SGL-24361~SGL-24394材料表	图集号	陕09G05
		页 次	34

刘万德	刘万德
核	审
梁立恒	梁立恒
对	校
马云美	马云美
计	设
图	制

SGL-37061~SGL-37086材料表

过梁 编 号	断面尺寸 b×h(mm)	过梁 配筋 大样	L _n (mm)	L (mm)	混凝土 体积(m ³)	过梁自重 (kg)	①		②		③		④		⑤		钢筋用量 (kg)	含钢量 (kg/m ³)
							规格	长度	规格	长度	规格	长度	规格	长度	规格	长度		
SGL-37061	370X120	A	600	1100	0.049	122.10	2#8	1150	1#8	1150	—	—	—	—	6#6	350	1.83	37
SGL-37062	370X120	A			0.049	122.10	2#8	1150	1#8	1150	—	—	—	—	6#6	350	1.83	37
SGL-37063	370X120	A			0.049	122.10	2#8	1150	1#8	1150	—	—	—	—	6#6	350	1.83	37
SGL-37064	370X120	A			0.049	122.10	2#8	1150	1#8	1150	—	—	—	—	6#6	350	1.83	37
SGL-37065	370X120	A			0.049	122.10	2#8	1150	1#8	1150	—	—	—	—	6#6	350	1.83	37
SGL-37066	370X120	A			0.049	122.10	2#10	1175	1#8	1150	—	—	—	—	6#6	350	2.37	48
SGL-37071	370X120	A	700	1200	0.053	133.20	2#8	1250	1#8	1250	—	—	—	—	7#6	350	2.02	38
SGL-37072	370X120	A			0.053	133.20	2#8	1250	1#8	1250	—	—	—	—	7#6	350	2.02	38
SGL-37073	370X120	A			0.053	133.20	2#8	1250	1#8	1250	—	—	—	—	7#6	350	2.02	38
SGL-37074	370X120	A			0.053	133.20	2#8	1250	1#8	1250	—	—	—	—	7#6	350	2.02	38
SGL-37075	370X120	A			0.053	133.20	2#10	1275	1#8	1250	—	—	—	—	7#6	350	2.61	49
SGL-37076	370X120	A			0.053	133.20	2#10	1275	1#10	1275	—	—	—	—	7#6	350	2.90	54
SGL-37081	370X120	A	800	1300	0.058	144.30	2#8	1350	1#8	1350	—	—	—	—	7#6	350	2.14	37
SGL-37082	370X120	A			0.058	144.30	2#8	1350	1#8	1350	—	—	—	—	7#6	350	2.14	37
SGL-37083	370X120	A			0.058	144.30	2#8	1350	1#8	1350	—	—	—	—	7#6	350	2.14	37
SGL-37084	370X120	A			0.058	144.30	2#10	1375	1#8	1350	—	—	—	—	7#6	350	2.77	48
SGL-37085	370X120	A			0.058	144.30	2#10	1375	1#12	1400	—	—	—	—	7#6	350	3.48	60
SGL-37086	370X120	A			0.058	144.30	2#12	1400	1#12	1400	—	—	—	—	7#6	350	4.27	74

刘万德	刘万德
核 审	
梁立恒	梁立恒
对 校	
马云美	马云美
设 计	
马云美	马云美
制 图	

SGL-37091~SGL-37126材料表

过 梁 编 号	断面尺寸 b×h(mm)	过梁 配筋 大样	L _n (mm)	L (mm)	混凝土 体积(m ³)	过梁自重 (kg)	①		②		③		④		⑤		钢筋用量 (kg)	含钢量 (kg/m ³)
							规格	长度	规格	长度	规格	长度	规格	长度	规格	长度		
SGL-37091	370X120	A	900	1400	0.062	155.40	2#8	1450	1#8	1450	—	—	—	—	8#6	350	2.34	38
SGL-37092	370X120	A			0.062	155.40	2#8	1450	1#8	1450	—	—	—	—	8#6	350	2.34	38
SGL-37093	370X120	A			0.062	155.40	2#10	1475	1#8	1450	—	—	—	—	8#6	350	3.01	48
SGL-37094	370X120	A			0.062	155.40	2#10	1475	1#12	1500	—	—	—	—	8#6	350	3.77	61
SGL-37095	370X120	A			0.062	155.40	2#12	1500	1#12	1500	—	—	—	—	8#6	350	4.62	74
SGL-37096	370X120	B			0.062	155.40	2#12	1350	1#12	1350	2#8	1410	9#6	930	—	—	6.57	106
SGL-37101	370X120	A	1000	1500	0.067	166.50	2#8	1550	1#8	1550	—	—	—	—	8#6	350	2.46	37
SGL-37102	370X120	A			0.067	166.50	2#8	1550	1#8	1550	—	—	—	—	8#6	350	2.46	37
SGL-37103	370X120	A			0.067	166.50	2#10	1575	1#10	1575	—	—	—	—	8#6	350	3.53	53
SGL-37104	370X120	A			0.067	166.50	2#12	1600	1#12	1600	—	—	—	—	8#6	350	4.88	73
SGL-37105	370X120	B			0.067	166.50	2#12	1450	1#12	1450	2#8	1510	10#6	930	—	—	7.12	107
SGL-37106	370X120	B			0.067	166.50	2#12	1450	1#14	1450	2#8	1510	10#6	930	—	—	7.58	114
SGL-37121	370X120	A	1200	1700	0.075	188.70	2#8	1750	1#8	1750	—	—	—	—	9#6	350	2.77	37
SGL-37122	370X120	A			0.075	188.70	2#10	1775	1#8	1750	—	—	—	—	9#6	350	3.58	47
SGL-37123	370X120	A			0.075	188.70	2#12	1800	1#12	1800	—	—	—	—	9#6	350	5.49	73
SGL-37124	370X120	B			0.075	188.70	2#12	1650	1#12	1650	2#8	1710	11#6	930	—	—	8.01	106
SGL-37125	370X120	B			0.075	188.70	2#14	1650	1#14	1650	2#10	1735	11#6	930	—	—	10.39	138
SGL-37126	370X180	B			0.113	283.05	2#12	1650	1#12	1650	2#8	1710	11#6	1050	—	—	8.31	73

图 名 SGL-37091~SGL-37126材料表

图集号	陕09G05
页 次	36

制 图	马云美	设计	马云美	校 对	梁立恒	审 核	刘万德
-----	-----	----	-----	-----	-----	-----	-----

SGL-37151~SGL-37216材料表

过 梁 编 号	断面尺寸 bxh(mm)	过梁 配筋 大样	L _n (mm)	L (mm)	混凝土 体积(m ³)	过梁自重 (kg)	①		②		③		④		⑤		钢筋用量 (kg)	含钢量 (kg/m ³)
							规格	长度	规格	长度	规格	长度	规格	长度	规格	长度		
SGL-37151	370X120	B	1500	2000	0.089	222.00	2#8	2050	1#8	2050	2#8	2010	12#6	930	—	—	6.49	73
SGL-37152	370X120	B			0.089	222.00	2#12	2100	1#12	2100	2#8	2010	12#6	930	—	—	9.66	109
SGL-37153	370X180	B			0.133	333.00	2#12	2100	1#12	2100	2#8	2010	12#6	1050	—	—	9.98	75
SGL-37154	370X180	B			0.133	333.00	2#12	1950	1#12	1950	2#8	2010	12#6	1050	—	—	9.58	72
SGL-37155	370X180	B			0.133	333.00	2#14	1950	1#12	1950	2#8	2010	12#6	1050	—	—	10.83	81
SGL-37156	370X180	B			0.133	333.00	2#14	1950	1#16	1950	2#10	2035	12#6	1050	—	—	13.10	98
SGL-37181	370X120	B	1800	2300	0.102	255.30	2#10	2375	1#10	2375	2#8	2310	14#6	930	—	—	9.11	89
SGL-37182	370X180	B			0.153	382.95	2#12	2400	1#10	2375	2#8	2310	14#6	1050	—	—	10.81	71
SGL-37183	370X180	B			0.153	382.95	2#12	2250	1#12	2250	2#8	2310	14#6	1050	—	—	11.08	72
SGL-37184	370X180	B			0.153	382.95	2#14	2250	1#14	2250	2#10	2335	14#6	1050	—	—	14.30	93
SGL-37185	370X180	B			0.153	382.95	2#16	2250	1#16	2250	2#10	2335	14#6	1050	—	—	16.80	110
SGL-37186	370X240	B			0.204	510.60	2#14	2250	1#16	2250	2#10	2335	14#6	1170	—	—	15.50	76
SGL-37211	370X180	B	2100	2600	0.173	432.90	2#10	2675	1#10	2675	2#8	2610	15#6	1050	—	—	10.50	61
SGL-37212	370X180	B			0.173	432.90	2#12	2550	1#12	2550	2#8	2610	15#6	1050	—	—	12.35	71
SGL-37213	370X240	B			0.231	577.20	2#12	2550	1#12	2550	2#8	2610	15#6	1170	—	—	12.75	55
SGL-37214	370X240	B			0.231	577.20	2#14	2550	1#14	2550	2#10	2635	15#6	1170	—	—	16.39	71
SGL-37215	370X240	B			0.231	577.20	2#16	2550	1#16	2550	2#10	2635	15#6	1170	—	—	19.22	83
SGL-37216	370X240	B			0.231	577.20	2#18	2550	1#16	2550	2#12	2825	15#6	1170	—	—	23.12	100

图 名 SGL-37151~SGL-37216材料表

图集号	陕09G05
页 次	37

制	图	云美	设计	马云美	对	梁立恒	审核	刘万德
---	---	----	----	-----	---	-----	----	-----

SGL-37241~SGL-37306材料表

过梁编号	断面尺寸 b×h(mm)	过梁配筋大样	Ln (mm)	L (mm)	混凝土 体积(m³)	过梁自重 (kg)	①		②		③		④		⑤		钢筋用量 (kg)	含钢量 (kg/m³)
							规格	长度	规格	长度	规格	长度	规格	长度	规格	长度		
SGL-37241	370X180	B	2400	2900	0.193	482.85	2#12	3000	1#12	3000	2#8	2910	17#6	1050	—	—	14.25	74
SGL-37242	370X240	B			0.258	643.80	2#12	2850	1#12	2850	2#8	2910	17#6	1170	—	—	14.30	56
SGL-37243	370X240	B			0.258	643.80	2#14	2850	1#14	2850	2#10	2935	17#6	1170	—	—	18.37	71
SGL-37244	370X240	B			0.258	643.80	2#16	2850	1#18	2850	2#10	2935	17#6	1170	—	—	22.72	88
SGL-37245	370X240	B			0.258	643.80	2#18	2850	1#20	3070	2#12	3125	17#6	1170	—	—	28.92	112
SGL-37246	370X300	B			0.322	804.75	2#18	2850	1#16	2850	2#12	3125	17#6	1290	—	—	26.30	82
SGL-37271	370X180	B	2700	3200	0.213	532.80	2#12	3150	1#12	3150	2#8	3210	18#6	1050	—	—	15.12	71
SGL-37272	370X240	B			0.284	710.40	2#14	3150	1#12	3150	2#8	3210	18#6	1170	—	—	17.62	62
SGL-37273	370X240	B			0.284	710.40	2#16	3150	1#16	3150	2#10	3235	18#6	1170	—	—	23.58	83
SGL-37274	370X240	B			0.284	710.40	2#18	3150	1#20	3370	2#12	3425	18#6	1170	—	—	31.65	111
SGL-37275	370X300	B			0.355	888.00	2#18	3150	1#18	3150	2#12	3425	18#6	1290	—	—	30.11	85
SGL-37276	370X300	B			0.355	888.00	2#20	3370	1#20	3370	2#14	3475	18#6	1290	—	—	38.49	108
SGL-37301	370X240	B	3000	3500	0.311	777.00	2#12	3450	1#12	3450	2#8	3510	20#6	1170	—	—	17.15	55
SGL-37302	370X240	B			0.311	777.00	2#16	3450	1#14	3450	2#10	3535	20#6	1170	—	—	24.61	79
SGL-37303	370X300	B			0.389	971.25	2#16	3450	1#16	3450	2#10	3535	20#6	1290	—	—	26.42	68
SGL-37304	370X300	B			0.389	971.25	2#18	3450	1#20	3670	2#12	3725	20#6	1290	—	—	35.17	91
SGL-37305	370X360	B			0.466	1165.50	2#18	3450	1#20	3670	2#12	3725	20#6	1410	—	—	35.71	77
SGL-37306	370X360	B			0.466	1165.50	2#20	3670	1#20	3670	2#14	3775	20#6	1410	—	—	42.53	91

图名	SGL-37241~SGL-37306材料表	图集号	陕09G05
		页次	38

SGL-37331~SGL-37394材料表

过梁编号	断面尺寸 b×h(mm)	过梁配筋 大样	L _n (mm)	L (mm)	混凝土 体积(m ³)	过梁自重 (kg)	①		②		③		④		⑤		钢筋用量 (kg)	含钢量 (kg/m ³)
							规格	长度	规格	长度	规格	长度	规格	长度	规格	长度		
SGL-37331	370X240	B	3300	3800	0.337	843.60	2Φ14	3750	1Φ12	3750	2Φ8	3810	21Φ6	1170	—	—	20.85	62
SGL-37332	370X300	B			0.422	1054.50	2Φ16	3750	1Φ14	3750	2Φ10	3835	21Φ6	1290	—	—	27.11	64
SGL-37333	370X300	B			0.422	1054.50	2Φ18	3750	1Φ20	3970	2Φ12	4025	21Φ6	1290	—	—	37.93	90
SGL-37334	370X360	B			0.506	1265.40	2Φ20	3970	1Φ18	3750	2Φ12	4025	21Φ6	1410	—	—	40.79	81
SGL-37361	370X300	B	3600	4100	0.455	1137.75	2Φ14	4050	1Φ12	4050	2Φ10	4135	23Φ6	1290	—	—	25.07	55
SGL-37362	370X300	B			0.455	1137.75	2Φ18	4050	1Φ16	4050	2Φ12	4325	23Φ6	1290	—	—	36.84	81
SGL-37363	370X360	B			0.546	1365.30	2Φ18	4050	1Φ20	4270	2Φ12	4325	23Φ6	1410	—	—	41.59	76
SGL-37364	370X360	B			0.546	1365.30	2Φ22	4260	1Φ20	4270	2Φ14	4375	23Φ6	1410	—	—	53.73	98
SGL-37391	370X300	B	3900	4400	0.488	1221.00	2Φ16	4350	1Φ14	4350	2Φ10	4435	24Φ6	1290	—	—	31.33	64
SGL-37392	370X360	B			0.586	1465.20	2Φ18	4350	1Φ16	4350	2Φ12	4625	24Φ6	1410	—	—	39.97	68
SGL-37393	370X360	B			0.586	1465.20	2Φ20	4570	1Φ22	4560	2Φ14	4675	24Φ6	1410	—	—	54.96	94
SGL-37394	370X360	B			0.586	1465.20	2Φ25	4550	1Φ22	4560	2Φ14	4675	24Φ6	1410	—	—	67.48	115

图名 SGL-37331~SGL-37394材料表

图集号 陕09G05

页次 39

刘万德	刘万德
核	审
梁立恒	梁立恒
对	校
马云美	马云美
计	设
马云美	马云美
制	图

KGL-12061~KGL-24066材料表

过梁编号	断面尺寸 b×h(mm)	过梁配筋大样	Ln (mm)	L (mm)	混凝土 体积(m³)	过梁自重 (kg)	①		②		③		④		⑤		钢筋用量 (kg)	含钢量 (kg/m³)
							规格	长度	规格	长度	规格	长度	规格	长度	规格	长度		
KGL-12061	120X90	A	600	1100	0.012	29.70	2#8	1150	—	—	—	—	—	—	6#6	100	1.04	88
KGL-12071	120X90	A	700	1200	0.013	32.40	2#8	1250	—	—	—	—	—	—	7#6	100	1.14	88
KGL-12081	120X90	A	800	1300	0.014	35.10	2#8	1350	—	—	—	—	—	—	7#6	100	1.22	87
KGL-12091	120X90	A	900	1400	0.015	37.80	2#8	1450	—	—	—	—	—	—	8#6	100	1.32	87
KGL-12101	120X90	A	1000	1500	0.016	40.50	2#8	1550	—	—	—	—	—	—	8#6	100	1.40	86
KGL-12121	120X90	A	1200	1700	0.018	45.90	2#8	1750	—	—	—	—	—	—	9#6	100	1.58	86
KGL-12151	120X190	B	1500	2000	0.046	114.00	2#8	2050	—	—	2#8	2010	12#6	570	—	—	4.72	104
KGL-12181	120X190	B	1800	2300	0.052	131.10	2#8	2350	—	—	2#8	2310	14#6	570	—	—	5.45	104
KGL-24061	240X90	A	600	1100	0.024	59.40	2#8	1150	—	—	—	—	—	—	6#6	220	1.20	51
KGL-24062	240X90	A			0.024	59.40	2#8	1150	—	—	—	—	—	—	6#6	220	1.20	51
KGL-24063	240X90	A			0.024	59.40	2#10	1175	—	—	—	—	—	—	6#6	220	1.74	73
KGL-24064	240X90	A			0.024	59.40	2#8	1150	1#10	1175	—	—	—	—	6#6	220	1.92	81
KGL-24065	240X190	B			0.050	125.40	2#10	1175	—	—	2#8	1110	8#6	810	—	—	3.76	75
KGL-24066	240X190	B			0.050	125.40	2#10	1175	—	—	2#8	1110	8#6	810	—	—	3.76	75

图名	KGL-12061~KGL-24066材料表	图集号	陕09G05
		页次	40

刘万德	刘万德
核	审
梁立恒	梁立恒
对	校
马云美	马云美
计	设
马云美	马云美
图	制

KGL-24071~KGL-24096材料表

过梁编号	断面尺寸 bxh(mm)	过梁配筋大样	L _n (mm)	L (mm)	混凝土 体积(m ³)	过梁自重 (kg)	①		②		③		④		⑤		钢筋用量 (kg)	含钢量 (kg/m ³)
规格	长度	规格	长度	规格	长度	规格	长度	规格	长度	规格	长度	规格	长度	规格	长度	规格	长度	
KGL-24071	240X90	A	700	1200	0.026	64.80	2#8	1250	—	—	—	—	—	—	7#6	220	1.33	51
KGL-24072	240X90	A			0.026	64.80	2#8	1250	—	—	—	—	—	—	7#6	220	1.33	51
KGL-24073	240X90	B			0.026	64.80	2#10	1275	—	—	—	—	—	—	7#6	220	1.91	74
KGL-24074	240X190	B			0.055	136.80	2#10	1275	—	—	2#8	1210	8#6	810	—	—	3.97	72
KGL-24075	240X190	B			0.055	136.80	2#10	1275	—	—	2#8	1210	8#6	810	—	—	3.97	72
KGL-24076	240X190	B			0.055	136.80	2#10	1275	—	—	2#8	1210	8#6	810	—	—	3.97	72
KGL-24081	240X90	A	800	1300	0.028	70.20	2#8	1350	—	—	—	—	—	—	7#6	220	1.41	50
KGL-24082	240X90	A			0.028	70.20	2#10	1375	—	—	—	—	—	—	7#6	220	2.04	73
KGL-24083	240X90	A			0.028	70.20	2#12	1400	—	—	—	—	—	—	7#6	220	2.83	101
KGL-24084	240X190	B			0.059	148.20	2#10	1375	—	—	2#8	1310	9#6	810	—	—	4.35	73
KGL-24085	240X190	B			0.059	148.20	2#10	1375	—	—	2#8	1310	9#6	810	—	—	4.35	73
KGL-24086	240X190	B			0.059	148.20	2#8	1350	1#10	1375	2#8	1310	9#6	810	—	—	4.56	77
KGL-24091	240X90	A	900	1400	0.030	75.60	2#8	1450	—	—	—	—	—	—	8#6	220	1.53	51
KGL-24092	240X90	A			0.030	75.60	2#10	1475	—	—	—	—	—	—	8#6	220	2.21	73
KGL-24093	240X190	B			0.064	159.60	2#10	1475	—	—	2#8	1410	9#6	810	—	—	4.55	71
KGL-24094	240X190	B			0.064	159.60	2#10	1475	—	—	2#8	1410	9#6	810	—	—	4.55	71
KGL-24095	240X190	B			0.064	159.60	2#8	1450	1#10	1475	2#8	1410	9#6	810	—	—	4.78	75
KGL-24096	240X190	B			0.064	159.60	2#12	1500	—	—	2#8	1410	9#6	810	—	—	5.39	84

图名 KGL-24071~KGL-24096材料表

图集号	陕09G05
页次	41

刘万德	核	梁立恒	对	马云美	设计	马云美	制图
刘万德	审	梁立恒	校	马云美	设	马云美	图

KGL-24101~KGL-24156材料表

过梁号	断面尺寸 b×h(mm)	过梁配筋 大样	L _n (mm)	L (mm)	混凝土 体积(m ³)	过梁自重 (kg)	①		②		③		④		⑤		钢筋用量 (kg)	含钢量 (kg/m ³)
							规格	长度	规格	长度	规格	长度	规格	长度	规格	长度		
KGL-24101	240X90	A	1000	1500	0.032	81.00	2#8	1550	—	—	—	—	—	—	8#6	220	1.61	50
KGL-24102	240X90	A			0.032	81.00	2#12	1600	—	—	—	—	—	—	8#6	220	3.23	100
KGL-24103	240X190	B			0.068	171.00	2#10	1575	—	—	2#8	1510	10#6	810	—	—	4.93	72
KGL-24104	240X190	B			0.068	171.00	2#10	1575	—	—	2#8	1510	10#6	810	—	—	4.93	72
KGL-24105	240X190	B			0.068	171.00	2#12	1600	—	—	2#8	1510	10#6	810	—	—	5.83	85
KGL-24106	240X190	B			0.068	171.00	2#10	1575	1#12	1600	2#8	1510	10#6	810	—	—	6.35	93
KGL-24121	240X90	A	1200	1700	0.037	91.80	2#8	1750	—	—	—	—	—	—	9#6	220	1.82	50
KGL-24122	240X190	B			0.078	193.80	2#10	1775	—	—	2#8	1710	11#6	810	—	—	5.52	71
KGL-24123	240X190	B			0.078	193.80	2#8	1750	1#10	1775	2#8	1710	11#6	810	—	—	5.80	75
KGL-24124	240X190	B			0.078	193.80	2#10	1775	1#10	1775	2#8	1710	11#6	810	—	—	6.61	85
KGL-24125	240X190	B			0.078	193.80	2#12	1800	1#12	1800	2#8	1710	11#6	810	—	—	8.12	105
KGL-24126	240X190	B			0.078	193.80	2#14	1650	—	—	2#8	1710	11#6	810	—	—	7.31	94
KGL-24151	240X190	B	1500	2000	0.091	228.00	2#10	2075	—	—	2#8	2010	12#6	810	—	—	6.30	69
KGL-24152	240X190	B			0.091	228.00	2#10	2075	—	—	2#8	2010	12#6	810	—	—	6.30	69
KGL-24153	240X190	B			0.091	228.00	2#12	2100	1#10	2075	2#8	2010	12#6	810	—	—	8.75	96
KGL-24154	240X190	B			0.091	228.00	2#14	1950	—	—	2#8	2010	12#6	810	—	—	8.46	93
KGL-24155	240X190	B			0.091	228.00	2#12	1950	1#14	1950	2#8	2010	15#6	810	—	—	10.10	111
KGL-24156	240X190	B			0.091	228.00	2#14	1950	1#14	1950	2#10	2035	15#6	810	—	—	12.28	135

图名 KGL-24101~KGL-24156材料表

图集号	陕09G05
页次	42

刘万德	核	梁立恒	对	马云美	计	马云美	图
刘万德	审	梁立恒	校	马云美	设	马云美	制

KGL-24181~KGL-24246材料表

过梁编号	断面尺寸 b×h(mm)	过梁配筋大样	Ln (mm)	L (mm)	混凝土 体积(m³)	过梁自重 (kg)	①		②		③		④		⑤		钢筋用量 (kg)	含钢量 (kg/m³)
							规格	长度	规格	长度	规格	长度	规格	长度	规格	长度		
KGL-24181	240X190	B	1800	2300	0.105	262.20	2#10	2375	—	—	2#8	2310	14#6	810	—	—	7.27	69
KGL-24182	240X190	B			0.105	262.20	2#10	2375	1#12	2400	2#8	2310	14#6	810	—	—	9.40	90
KGL-24183	240X190	B			0.105	262.20	2#14	2250	—	—	2#8	2310	14#6	810	—	—	9.78	93
KGL-24184	240X190	B			0.105	262.20	2#14	2250	1#12	2250	2#8	2310	14#6	810	—	—	11.78	112
KGL-24185	240X290	B			0.160	400.20	2#14	2250	—	—	2#8	2310	14#6	1010	—	—	10.40	65
KGL-24186	240X290	B			0.160	400.20	2#12	2250	1#14	2250	2#8	2310	14#6	1010	—	—	11.68	73
KGL-24211	240X190	B	2100	2600	0.119	296.40	2#10	2675	—	—	2#8	2610	15#6	810	—	—	8.05	68
KGL-24212	240X190	B			0.119	296.40	2#14	2550	—	—	2#8	2610	15#6	810	—	—	10.92	92
KGL-24213	240X190	B			0.119	296.40	2#14	2550	1#12	2550	2#8	2610	15#6	810	—	—	13.18	111
KGL-24214	240X290	B			0.181	452.40	2#12	2550	1#12	2550	2#8	2610	15#6	1010	—	—	12.21	67
KGL-24215	240X290	B			0.181	452.40	2#14	2550	1#12	2550	2#10	2635	15#6	1010	—	—	15.04	83
KGL-24216	240X290	B			0.181	452.40	2#16	2550	1#14	2550	2#10	2635	19#6	1010	—	—	18.64	103
KGL-24241	240X190	B	2400	2900	0.132	330.60	2#12	3000	—	—	2#8	2910	17#6	810	—	—	10.68	81
KGL-24242	240X290	B			0.202	504.60	2#12	3000	1#10	2975	2#8	2910	17#6	1010	—	—	13.27	66
KGL-24243	240X290	B			0.202	504.60	2#12	2850	1#12	2850	2#8	2910	17#6	1010	—	—	13.70	68
KGL-24244	240X290	B			0.202	504.60	2#14	2850	1#14	2850	2#10	2935	17#6	1010	—	—	17.76	88
KGL-24245	240X290	B			0.202	504.60	2#16	2850	1#16	2850	2#10	2935	21#6	1010	—	—	21.82	108
KGL-24246	240X390	B			0.271	678.60	2#14	2850	1#16	2850	2#10	2935	17#6	1210	—	—	19.57	72

图名 KGL-24181~KGL-24246材料表

图集号 陕09G05
页次 43

刘万德	核	梁立恒	对	马云美	计	马云美	图
刘万德	审	梁立恒	校	马云美	设	马云美	制

KGL-24271~KGL-24334材料表

过梁编号	断面尺寸 b×h(mm)	过梁配筋 大样	Ln (mm)	L (mm)	混凝土 体积(m³)	过梁自重 (kg)	①		②		③		④		⑤		钢筋用量 (kg)	含钢量 (kg/m³)
							规格	长度	规格	长度	规格	长度	规格	长度	规格	长度		
KGL-24271	240X190	B	2700	3200	0.146	364.80	2#12	3300	1#10	3275	2#8	3210	18#6	810	—	—	13.65	94
KGL-24272	240X290	B			0.223	556.80	2#14	3150	—	—	2#8	3210	18#6	1010	—	—	14.18	64
KGL-24273	240X290	B			0.223	556.80	2#14	3150	1#12	3150	2#10	3235	18#6	1010	—	—	18.43	83
KGL-24274	240X290	B			0.223	556.80	2#16	3150	1#16	3150	2#10	3235	18#6	1010	—	—	22.94	103
KGL-24275	240X390	B			0.300	748.80	2#16	3150	1#14	3150	2#10	3235	18#6	1210	—	—	22.57	75
KGL-24276	240X390	B			0.300	748.80	2#16	3150	1#18	3150	2#10	3235	18#8	1230	—	—	28.96	97
KGL-24301	240X190	B	3000	3500	0.160	399.00	2#14	3450	—	—	2#8	3510	20#6	810	—	—	14.70	92
KGL-24302	240X290	B			0.244	609.00	2#12	3450	1#14	3450	2#8	3510	20#6	1010	—	—	17.55	72
KGL-24303	240X290	B			0.244	609.00	2#16	3450	1#16	3450	2#10	3535	20#6	1010	—	—	25.18	103
KGL-24304	240X390	B			0.328	819.00	2#16	3450	1#14	3450	2#10	3535	20#6	1210	—	—	24.79	76
KGL-24305	240X390	B			0.328	819.00	2#18	3450	1#16	3450	2#12	3725	20#6	1210	—	—	31.21	95
KGL-24306	240X390	B			0.328	819.00	2#18	3450	1#20	3670	2#12	3725	20#8	1230	—	—	39.16	120
KGL-24331	240X290	B	3300	3800	0.264	661.20	2#12	3900	1#12	3900	2#8	3810	21#6	1010	—	—	18.10	68
KGL-24332	240X290	B			0.264	661.20	2#14	3750	1#16	3750	2#10	3835	21#6	1010	—	—	24.42	92
KGL-24333	240X390	B			0.356	889.20	2#16	3750	1#14	3750	2#10	3835	21#6	1210	—	—	26.74	75
KGL-24334	240X390	B			0.356	889.20	2#18	3750	1#16	3750	2#12	4025	21#6	1210	—	—	33.69	95

图名 KGL-24271~KGL-24334材料表

图集号	陕09G05
页次	44

刘万德	核	梁立恒	对	马云美	计	马云美	制
刘万德	审	梁立恒	校	马云美	设	马云美	图

KGL-24361~KGL-24394材料表

过梁编号	断面尺寸 b×h(mm)	过梁配筋大样	Ln (mm)	L (mm)	混凝土 体积(m³)	过梁自重 (kg)	①		②		③		④		⑤		钢筋用量 (kg)	含钢量 (kg/m³)
							规格	长度	规格	长度	规格	长度	规格	长度	规格	长度		
KGL-24361	240X290	B	3600	4100	0.285	713.40	2Φ14	4050	—	—	2Φ8	4110	23Φ6	1010	—	—	18.19	64
KGL-24362	240X290	B			0.285	713.40	2Φ16	4050	1Φ16	4050	2Φ10	4135	23Φ6	1010	—	—	29.43	103
KGL-24363	240X390	B			0.384	959.40	2Φ16	4050	1Φ18	4050	2Φ10	4135	23Φ6	1210	—	—	32.15	84
KGL-24364	240X390	B			0.384	959.40	2Φ20	4270	1Φ18	4050	2Φ12	4325	23Φ6	1210	—	—	43.01	112
KGL-24391	240X290	B	3900	4400	0.306	765.60	2Φ12	4350	1Φ14	4350	2Φ8	4410	24Φ6	1010	—	—	21.84	71
KGL-24392	240X390	B			0.412	1029.60	2Φ16	4350	1Φ14	4350	2Φ10	4435	24Φ6	1210	—	—	30.90	75
KGL-24393	240X390	B			0.412	1029.60	2Φ18	4350	1Φ18	4350	2Φ12	4625	24Φ6	1210	—	—	40.73	99
KGL-24394	240X390	B			0.412	1029.60	2Φ22	4560	1Φ20	4570	2Φ14	4675	24Φ8	1230	—	—	61.43	149

图名 KGL-24361~KGL-24394材料表

图集号 陕09G05

页次 45

刘万德	刘万德
核	审
梁立恒	梁立恒
对	校
马云美	马云美
计	设
马云美	马云美
制	图

KGL-37061~KGL-37086材料表

过梁 编 号	断面尺寸 b×h(mm)	过梁 配筋 大样	Ln (mm)	L (mm)	混凝土 体积(m³)	过梁自重 (kg)	①		②		③			④		⑤		钢筋用量 (kg)	含钢量 (kg/m³)
							规格	长度	规格	长度	规格	长度		规格	长度	规格	长度		
KGL-37061	370X90	A	600	1100	0.037	91.57	2#8	1150	1#8	1150	—	—	—	—	6#6	350	1.83	50	
KGL-37062	370X90	A			0.037	91.57	2#8	1150	1#8	1150	—	—	—	—	6#6	350	1.83	50	
KGL-37063	370X90	A			0.037	91.57	2#8	1150	1#8	1150	—	—	—	—	6#6	350	1.83	50	
KGL-37064	370X90	A			0.037	91.57	2#8	1150	1#10	1175	—	—	—	—	6#6	350	2.10	57	
KGL-37065	370X90	A			0.037	91.57	2#10	1175	1#10	1175	—	—	—	—	6#6	350	2.64	72	
KGL-37066	370X90	A			0.037	91.57	2#12	1200	1#10	1175	—	—	—	—	6#6	350	3.32	91	
KGL-37071	370X90	A	700	1200	0.040	99.90	2#8	1250	1#8	1250	—	—	—	—	7#6	350	2.02	51	
KGL-37072	370X90	A			0.040	99.90	2#8	1250	1#8	1250	—	—	—	—	7#6	350	2.02	51	
KGL-37073	370X90	A			0.040	99.90	2#8	1250	1#8	1250	—	—	—	—	7#6	350	2.02	51	
KGL-37074	370X90	A			0.040	99.90	2#10	1275	1#10	1275	—	—	—	—	7#6	350	2.90	73	
KGL-37075	370X90	A			0.040	99.90	2#12	1300	1#12	1300	—	—	—	—	7#6	350	4.01	100	
KGL-37076	370X190	B			0.084	210.90	2#10	1275	1#10	1275	2#8	1210	8#6	1070	—	—	5.21	62	
KGL-37081	370X90	A	800	1300	0.043	108.23	2#8	1350	1#8	1350	—	—	—	—	7#6	350	2.14	49	
KGL-37082	370X90	A			0.043	108.23	2#8	1350	1#8	1350	—	—	—	—	7#6	350	2.14	49	
KGL-37083	370X90	A			0.043	108.23	2#10	1375	1#10	1375	—	—	—	—	7#6	350	3.09	71	
KGL-37084	370X90	A			0.043	108.23	2#12	1400	1#12	1400	—	—	—	—	7#6	350	4.27	99	
KGL-37085	370X190	B			0.091	228.48	2#10	1375	1#10	1375	2#8	1310	9#6	1070	—	—	5.71	63	
KGL-37086	370X190	B			0.091	228.48	2#10	1375	1#10	1375	2#8	1310	9#6	1070	—	—	5.71	63	

图名	KGL-37061~KGL-37086材料表	图集号	陕09G05
		页次	46

制	图	马云美	设计	马云美	校	对	梁立恒	审核	刘万德
---	---	-----	----	-----	---	---	-----	----	-----

KGL-37091~KGL-37126材料表

过梁 编 号	断面尺寸 b×h(mm)	过梁 配筋 大样	L _n (mm)	L (mm)	混凝土 体积(m ³)	过梁自重 (kg)	①		②		③		④		⑤		钢筋用量 (kg)	含钢量 (kg/m ³)
							规格	长度	规格	长度	规格	长度	规格	长度	规格	长度		
KGL-37091	370X90	A	900	1400	0.047	116.55	2ø8	1450	1ø8	1450	—	—	—	—	8ø6	350	2.34	50
KGL-37092	370X90	A			0.047	116.55	2ø8	1450	1ø8	1450	—	—	—	—	8ø6	350	2.34	50
KGL-37093	370X90	A			0.047	116.55	2ø12	1500	1ø10	1475	—	—	—	—	8ø6	350	4.19	90
KGL-37094	370X190	B			0.098	246.05	2ø10	1475	1ø10	1475	2ø8	1410	9ø6	1070	—	—	5.98	61
KGL-37095	370X190	B			0.098	246.05	2ø10	1475	1ø10	1475	2ø8	1410	9ø6	1070	—	—	5.98	61
KGL-37096	370X190	B			0.098	246.05	2ø10	1475	1ø10	1475	2ø8	1410	9ø6	1070	—	—	5.98	61
KGL-37101	370X90	A	1000	1500	0.050	124.88	2ø8	1550	1ø8	1550	—	—	—	—	8ø6	350	2.46	49
KGL-37102	370X90	A			0.050	124.88	2ø10	1575	1ø10	1575	—	—	—	—	8ø6	350	3.53	71
KGL-37103	370X190	B			0.105	263.63	2ø10	1575	1ø10	1575	2ø8	1510	10ø6	1070	—	—	6.48	61
KGL-37104	370X190	B			0.105	263.63	2ø10	1575	1ø10	1575	2ø8	1510	10ø6	1070	—	—	6.48	61
KGL-37105	370X190	B			0.105	263.63	2ø10	1575	1ø10	1575	2ø8	1510	10ø6	1070	—	—	6.48	61
KGL-37106	370X190	B			0.105	263.63	2ø10	1575	1ø12	1600	2ø8	1510	10ø6	1070	—	—	6.93	66
KGL-37121	370X90	A	1200	1700	0.057	141.53	2ø8	1750	1ø8	1750	—	—	—	—	9ø6	350	2.77	49
KGL-37122	370X90	A			0.057	141.53	2ø12	1800	1ø12	1800	—	—	—	—	9ø6	350	5.49	97
KGL-37123	370X190	B			0.120	298.78	2ø10	1775	1ø10	1775	2ø8	1710	11ø6	1070	—	—	7.24	61
KGL-37124	370X190	B			0.120	298.78	2ø10	1775	1ø12	1800	2ø8	1710	11ø6	1070	—	—	7.75	65
KGL-37125	370X190	B			0.120	298.78	2ø12	1800	1ø12	1800	2ø8	1710	11ø6	1070	—	—	8.76	73
KGL-37126	370X190	B			0.120	298.78	2ø12	1650	1ø12	1650	2ø8	1710	11ø6	1070	—	—	8.36	70

图 名	KGL-37091~KGL-37126材料表	图集号	陕09G05
		页 次	47

刘万德	刘万德
核	审
梁立恒	梁立恒
对	校
马云美	马云美
计	设
马云美	马云美
制	图

KGL-37151~KGL-37216材料表

过梁编号	断面尺寸 b×h(mm)	过梁配筋大样	L _n (mm)	L (mm)	混凝土 体积(m ³)	过梁自重 (kg)	①		②		③		④		⑤		钢筋用量 (kg)	含钢量 (kg/m ³)
							规格	长度	规格	长度	规格	长度	规格	长度	规格	长度		
KGL-37151	370X190	B	1500	2000	0.141	351.50	2#10	2075	1#10	2075	2#8	2010	12#6	1070	—	—	8.27	59
KGL-37152	370X190	B			0.141	351.50	2#10	2075	1#10	2075	2#8	2010	12#6	1070	—	—	8.27	59
KGL-37153	370X190	B			0.141	351.50	2#12	2100	1#10	2075	2#8	2010	12#6	1070	—	—	9.44	67
KGL-37154	370X190	B			0.141	351.50	2#12	1950	1#12	1950	2#8	2010	12#6	1070	—	—	9.63	68
KGL-37155	370X190	B			0.141	351.50	2#12	1950	1#14	1950	2#8	2010	12#6	1070	—	—	10.25	73
KGL-37156	370X190	B			0.141	351.50	2#14	1950	1#14	1950	2#10	2035	12#6	1070	—	—	12.43	88
KGL-37181	370X190	B	1800	2300	0.162	404.23	2#10	2375	1#10	2375	2#8	2310	14#6	1070	—	—	9.54	59
KGL-37182	370X190	B			0.162	404.23	2#12	2400	1#10	2375	2#8	2310	14#6	1070	—	—	10.87	67
KGL-37183	370X190	B			0.162	404.23	2#12	2250	1#12	2250	2#8	2310	14#6	1070	—	—	11.14	69
KGL-37184	370X190	B			0.162	404.23	2#14	2250	1#12	2250	2#10	2335	14#6	1070	—	—	13.64	84
KGL-37185	370X190	B			0.162	404.23	2#16	2250	1#14	2250	2#10	2335	14#6	1070	—	—	16.03	99
KGL-37186	370X290	B			0.247	616.98	2#12	2250	1#14	2250	2#8	2310	14#6	1270	—	—	12.48	51
KGL-37211	370X190	B	2100	2600	0.183	456.95	2#10	2675	1#10	2675	2#8	2610	15#6	1070	—	—	10.57	58
KGL-37212	370X190	B			0.183	456.95	2#12	2550	1#12	2550	2#8	2610	15#6	1070	—	—	12.41	68
KGL-37213	370X190	B			0.183	456.95	2#14	2550	1#14	2550	2#10	2635	15#6	1070	—	—	16.06	88
KGL-37214	370X190	B			0.183	456.95	2#16	2550	1#18	2550	2#10	2635	15#6	1070	—	—	19.95	109
KGL-37215	370X290	B			0.279	697.45	2#14	2550	1#14	2550	2#10	2635	15#6	1270	—	—	16.72	60
KGL-37216	370X290	B			0.279	697.45	2#16	2550	1#14	2550	2#10	2635	15#6	1270	—	—	18.61	67

图名 KGL-37151~KGL-37216材料表

图集号	陕09G05
页次	48

刘万德	刘万德
核	审
梁立恒	梁立恒
对	校
马云美	马云美
计	设
马云美	马云美
图	制

KGL-37241~KGL-37306材料表

过梁编号	断面尺寸 bxh(mm)	过梁配筋大样	L _n (mm)	L (mm)	混凝土 体积(m ³)	过梁自重 (kg)	①		②		③		④		⑤		钢筋用量 (kg)	含钢量 (kg/m ³)
							规格	长度	规格	长度	规格	长度	规格	长度	规格	长度		
KGL-37241	370X190	B	2400	2900	0.204	509.68	2Φ12	3000	1Φ10	2975	2Φ8	2910	17Φ6	1070	—	—	13.49	66
KGL-37242	370X190	B			0.204	509.68	2Φ14	2850	1Φ12	2850	2Φ8	2910	17Φ6	1070	—	—	15.75	77
KGL-37243	370X290	B			0.311	777.93	2Φ12	2850	1Φ14	2850	2Φ8	2910	17Φ6	1270	—	—	15.59	50
KGL-37244	370X290	B			0.311	777.93	2Φ14	2850	1Φ16	2850	2Φ10	2935	17Φ6	1270	—	—	19.80	64
KGL-37245	370X290	B			0.311	777.93	2Φ16	2850	1Φ16	2850	2Φ10	2935	17Φ6	1270	—	—	21.91	70
KGL-37246	370X290	B			0.311	777.93	2Φ18	2850	1Φ18	2850	2Φ12	3125	17Φ6	1270	—	—	27.42	88
KGL-37271	370X190	B	2700	3200	0.225	562.40	2Φ12	3150	1Φ12	3150	2Φ8	3210	18Φ6	1070	—	—	15.20	68
KGL-37272	370X290	B			0.343	858.40	2Φ12	3150	1Φ12	3150	2Φ8	3210	18Φ6	1270	—	—	16.00	47
KGL-37273	370X290	B			0.343	858.40	2Φ14	3150	1Φ16	3150	2Φ10	3235	18Φ6	1270	—	—	21.65	63
KGL-37274	370X290	B			0.343	858.40	2Φ16	3150	1Φ18	3150	2Φ10	3235	18Φ6	1270	—	—	25.30	74
KGL-37275	370X290	B			0.343	858.40	2Φ18	3150	1Φ20	3370	2Φ12	3425	18Φ6	1270	—	—	32.05	93
KGL-37276	370X390	B			0.462	1154.40	2Φ18	3150	1Φ16	3150	2Φ10	3235	18Φ6	1470	—	—	27.42	59
KGL-37301	370X190	B	3000	3500	0.246	615.13	2Φ12	3450	1Φ14	3450	2Φ8	3510	20Φ6	1070	—	—	17.81	72
KGL-37302	370X290	B			0.376	938.88	2Φ14	3450	1Φ12	3450	2Φ10	3535	20Φ6	1270	—	—	21.40	57
KGL-37303	370X290	B			0.376	938.88	2Φ16	3450	1Φ18	3450	2Φ10	3535	20Φ6	1270	—	—	27.78	74
KGL-37304	370X290	B			0.376	938.88	2Φ18	3450	1Φ20	3670	2Φ12	3725	20Φ6	1270	—	—	35.09	93
KGL-37305	370X390	B			0.505	1262.63	2Φ18	3450	1Φ16	3450	2Φ12	3725	20Φ6	1470	—	—	32.37	64
KGL-37306	370X390	B			0.505	1262.63	2Φ20	3670	1Φ18	3450	2Φ12	3725	20Φ6	1470	—	—	38.13	76

刘万德	刘万德
核	审
梁立恒	梁立恒
对	校
马云美	马云美
设计	设计
马云美	马云美
制	图

KGL-37331~KGL-37394材料表

过梁编号	断面尺寸 b×h(mm)	过梁配筋大样	L _n (mm)	L (mm)	混凝土 体积(m ³)	过梁自重 (kg)	①		②		③		④		⑤		钢筋用量 (kg)	含钢量 (kg/m ³)
							规格	长度	规格	长度	规格	长度	规格	长度	规格	长度		
KGL-37331	370X290	B	3300	3800	0.408	1019.35	2Φ12	3750	1Φ12	3750	2Φ8	3810	21Φ6	1270	—	—	18.91	46
KGL-37332	370X290	B			0.408	1019.35	2Φ16	3750	1Φ16	3750	2Φ10	3835	21Φ6	1270	—	—	28.40	70
KGL-37333	370X390	B			0.548	1370.85	2Φ16	3750	1Φ16	3750	2Φ10	3835	21Φ6	1470	—	—	29.34	54
KGL-37334	370X390	B			0.548	1370.85	2Φ18	3750	1Φ18	3750	2Φ12	4025	21Φ6	1470	—	—	36.47	67
KGL-37361	370X290	B	3600	4100	0.440	1099.83	2Φ14	4050	1Φ12	4050	2Φ8	4110	23Φ6	1270	—	—	23.11	53
KGL-37362	370X290	B			0.440	1099.83	2Φ18	4050	1Φ16	4050	2Φ12	4325	23Φ6	1270	—	—	36.74	84
KGL-37363	370X390	B			0.592	1479.08	2Φ18	4050	1Φ16	4050	2Φ12	4325	23Φ6	1470	—	—	37.76	64
KGL-37364	370X390	B			0.592	1479.08	2Φ20	4270	1Φ20	4270	2Φ12	4325	23Φ6	1470	—	—	46.78	79
KGL-37391	370X290	B	3900	4400	0.472	1180.30	2Φ16	4350	1Φ14	4350	2Φ10	4435	24Φ6	1270	—	—	31.22	66
KGL-37392	370X390	B			0.635	1587.30	2Φ16	4350	1Φ18	4350	2Φ10	4435	24Φ6	1470	—	—	35.72	56
KGL-37393	370X390	B			0.635	1587.30	2Φ20	4570	1Φ18	4350	2Φ12	4625	24Φ6	1470	—	—	47.27	74
KGL-37394	370X390	B			0.635	1587.30	2Φ22	4560	1Φ22	4560	2Φ14	4675	24Φ6	1470	—	—	59.95	94

图名	KGL-37331~KGL-37394材料表	图集号	陕09G05
		页次	50

制	图	设计	校	审	核	刘万德
马云美	马云美	马云美	马云美	马云美	马云美	马云美

QGL-19061~QGL-19086材料表

过梁编号	断面尺寸 bxh(mm)	过梁配筋大样	Ln (mm)	L (mm)	混凝土 体积(m³)	过梁自重 (kg)	①		②		③		④		⑤		钢筋用量 (kg)	含钢量 (kg/m³)
							规格	长度	规格	长度	规格	长度	规格	长度	规格	长度		
QGL-19061	190X190	B	600	1100	0.040	99.28	2#8	1150	—	—	2#8	1110	8#6	710	—	—	3.04	77
QGL-19062	190X190	B			0.040	99.28	2#8	1150	—	—	2#8	1110	8#6	710	—	—	3.04	77
QGL-19063	190X190	B			0.040	99.28	2#8	1150	—	—	2#8	1110	8#6	710	—	—	3.04	77
QGL-19064	190X190	B			0.040	99.28	2#8	1150	—	—	2#8	1110	8#6	710	—	—	3.04	77
QGL-19065	190X190	B			0.040	99.28	2#8	1150	—	—	2#8	1110	8#6	710	—	—	3.04	77
QGL-19066	190X190	B			0.040	99.28	2#8	1150	—	—	2#8	1110	8#6	710	—	—	3.04	77
QGL-19071	190X190	B	700	1200	0.043	108.30	2#8	1250	—	—	2#8	1210	8#6	710	—	—	3.20	74
QGL-19072	190X190	B			0.043	108.30	2#8	1250	—	—	2#8	1210	8#6	710	—	—	3.20	74
QGL-19073	190X190	B			0.043	108.30	2#8	1250	—	—	2#8	1210	8#6	710	—	—	3.20	74
QGL-19074	190X190	B			0.043	108.30	2#8	1250	—	—	2#8	1210	8#6	710	—	—	3.20	74
QGL-19075	190X190	B			0.043	108.30	2#8	1250	—	—	2#8	1210	8#6	710	—	—	3.20	74
QGL-19076	190X190	B			0.043	108.30	2#10	1275	—	—	2#8	1210	8#6	710	—	—	3.79	87
QGL-19081	190X190	B	800	1300	0.047	117.33	2#8	1350	—	—	2#8	1310	9#6	710	—	—	3.52	75
QGL-19082	190X190	B			0.047	117.33	2#8	1350	—	—	2#8	1310	9#6	710	—	—	3.52	75
QGL-19083	190X190	B			0.047	117.33	2#8	1350	—	—	2#8	1310	9#6	710	—	—	3.52	75
QGL-19084	190X190	B			0.047	117.33	2#8	1350	—	—	2#8	1310	9#6	710	—	—	3.52	75
QGL-19085	190X190	B			0.047	117.33	2#10	1375	—	—	2#8	1310	9#6	710	—	—	4.15	88
QGL-19086	190X190	B			0.047	117.33	2#10	1375	—	—	2#8	1310	9#6	710	—	—	4.15	88

图名 QGL-19061~QGL-19086材料表

图集号 陕09G05

页次 51

刘万德	核	梁立恒	对	马云美	设计	马云美	制图
刘万德	审	梁立恒	校	马云美		马云美	

QGL-19091~QGL-19126材料表

过梁号	断面尺寸 b×h(mm)	过梁配筋 大样	L _n (mm)	L (mm)	混凝土 体积(m ³)	过梁自重 (kg)	①		②		③		④		⑤		钢筋用量 (kg)	含钢量 (kg/m ³)
编 号							规格	长度	规格	长度	规格	长度	规格	长度	规格	长度		
QGL-19091	190X190	B	900	1400	0.051	126.35	2#8	1450	—	—	2#8	1410	9#6	710	—	—	3.68	73
QGL-19092	190X190	B			0.051	126.35	2#8	1450	—	—	2#8	1410	9#6	710	—	—	3.68	73
QGL-19093	190X190	B			0.051	126.35	2#8	1450	—	—	2#8	1410	9#6	710	—	—	3.68	73
QGL-19094	190X190	B			0.051	126.35	2#10	1475	—	—	2#8	1410	9#6	710	—	—	4.35	86
QGL-19095	190X190	B			0.051	126.35	2#8	1450	1#10	1475	2#8	1410	9#6	710	—	—	4.58	91
QGL-19096	190X190	B			0.051	126.35	2#12	1500	—	—	2#8	1410	9#6	710	—	—	5.19	103
QGL-19101	190X190	B	1000	1500	0.054	135.38	2#8	1550	—	—	2#8	1510	10#6	710	—	—	3.99	74
QGL-19102	190X190	B			0.054	135.38	2#8	1550	—	—	2#8	1510	10#6	710	—	—	3.99	74
QGL-19103	190X190	B			0.054	135.38	2#10	1575	—	—	2#8	1510	10#6	710	—	—	4.71	87
QGL-19104	190X190	B			0.054	135.38	2#10	1575	—	—	2#8	1510	10#6	710	—	—	4.71	87
QGL-19105	190X190	B			0.054	135.38	2#12	1600	—	—	2#8	1510	10#6	710	—	—	5.61	104
QGL-19106	190X190	B			0.054	135.38	2#10	1575	1#12	1600	2#8	1510	11#6	710	—	—	6.29	116
QGL-19121	190X190	B	1200	1700	0.061	153.43	2#8	1750	—	—	2#8	1710	11#6	710	—	—	4.46	73
QGL-19122	190X190	B			0.061	153.43	2#8	1750	—	—	2#8	1710	11#6	710	—	—	4.46	73
QGL-19123	190X190	B			0.061	153.43	2#10	1775	—	—	2#8	1710	11#6	710	—	—	5.27	86
QGL-19124	190X190	B			0.061	153.43	2#10	1775	1#10	1775	2#8	1710	11#6	710	—	—	6.37	104
QGL-19125	190X190	B			0.061	153.43	2#12	1800	1#12	1800	2#8	1710	13#6	710	—	—	8.19	133
QGL-19126	190X190	B			0.061	153.43	2#14	1650	—	—	2#8	1710	13#6	710	—	—	7.39	120

图 名	QGL-19091~QGL-19126材料表	图集号	陕09G05
		页 次	52

刘万德	刘万德
核	审
梁立恒	梁立恒
对	校
马云美	马云美
计	设
马云美	马云美
制	图

QGL-19151~QGL-19216材料表

过梁 编 号	断面尺寸 b×h(mm)	过梁 配筋 大样	L _n (mm)	L (mm)	混凝土 体积(m ³)	过梁自重 (kg)	①		②		③		④		⑤		钢筋用量 (kg)	含钢量 (kg/m ³)
							规格	长度	规格	长度	规格	长度	规格	长度	规格	长度		
QGL-19151	190X190	B	1500	2000	0.072	180.50	2#8	2050	—	—	2#8	2010	12#6	710	—	—	5.10	71
QGL-19152	190X190	B			0.072	180.50	2#10	2075	—	—	2#8	2010	12#6	710	—	—	6.04	84
QGL-19153	190X190	B			0.072	180.50	2#10	2075	1#12	2100	2#8	2010	12#6	710	—	—	7.90	109
QGL-19154	190X190	B			0.072	180.50	2#14	1950	—	—	2#8	2010	12#6	710	—	—	8.19	113
QGL-19155	190X290	B			0.110	275.50	2#12	2100	1#10	2075	2#8	2010	12#6	910	—	—	9.02	82
QGL-19156	190X290	B			0.110	275.50	2#14	1950	—	—	2#8	2010	12#6	910	—	—	8.72	79
QGL-19181	190X190	B	1800	2300	0.083	207.58	2#8	2350	—	—	2#8	2310	14#6	710	—	—	5.88	71
QGL-19182	190X190	B			0.083	207.58	2#10	2375	1#10	2375	2#8	2310	14#6	710	—	—	8.42	101
QGL-19183	190X190	B			0.083	207.58	2#14	2250	—	—	2#8	2310	14#6	710	—	—	9.47	114
QGL-19184	190X290	B			0.127	316.83	2#12	2400	1#12	2400	2#8	2310	14#6	910	—	—	11.04	87
QGL-19185	190X290	B			0.127	316.83	2#14	2250	—	—	2#8	2310	14#6	910	—	—	10.09	80
QGL-19186	190X290	B			0.127	316.83	2#12	2250	1#14	2250	2#8	2310	17#6	910	—	—	11.97	94
QGL-19211	190X190	B	2100	2600	0.094	234.65	2#10	2675	—	—	2#8	2610	15#6	710	—	—	7.72	82
QGL-19212	190X190	B			0.094	234.65	2#12	2700	1#12	2700	2#8	2610	15#6	710	—	—	11.61	124
QGL-19213	190X290	B			0.143	358.15	2#12	2700	1#12	2700	2#8	2610	15#6	910	—	—	12.28	86
QGL-19214	190X290	B			0.143	358.15	2#12	2550	1#12	2550	2#8	2610	15#6	910	—	—	11.88	83
QGL-19215	190X290	B			0.143	358.15	2#14	2550	1#14	2550	2#10	2635	19#6	910	—	—	16.33	114
QGL-19216	190X290	B			0.143	358.15	2#16	2550	1#14	2550	2#10	2635	19#6	910	—	—	18.22	127

图名 QGL-19151~QGL-19216材料表

图集号 陕09G05
页次 53

刘万德	刘万德
核	审
梁立恒	梁立恒
对	校
马云美	马云美
计	设
马云美	马云美
制	图

QGL-19241~QGL-19306材料表

过梁编号	断面尺寸 b×h(mm)	过梁配筋大样	Ln (mm)	L (mm)	混凝土 体积(m³)	过梁自重 (kg)	①		②		③		④		⑤		钢筋用量 (kg)	含钢量 (kg/m³)
							规格	长度	规格	长度	规格	长度	规格	长度	规格	长度		
QGL-19241	190X190	B	2400	2900	0.105	261.73	2#8	2950	1#10	2975	2#8	2910	17#6	710	—	—	9.14	87
QGL-19242	190X290	B			0.160	399.48	2#12	3000	1#10	2975	2#8	2910	17#6	910	—	—	12.89	81
QGL-19243	190X290	B			0.160	399.48	2#12	2850	1#12	2850	2#8	2910	17#6	910	—	—	13.32	83
QGL-19244	190X290	B			0.160	399.48	2#14	2850	1#14	2850	2#10	2935	21#6	910	—	—	18.19	114
QGL-19245	190X290	B			0.160	399.48	2#16	2850	1#16	2850	2#10	2935	21#6	910	—	—	21.36	134
QGL-19246	190X390	B			0.215	537.23	2#14	2850	1#16	2850	2#10	2935	17#6	1110	—	—	19.19	89
QGL-19271	190X190	B	2700	3200	0.116	288.80	2#10	3275	1#10	3275	2#8	3210	18#6	710	—	—	11.43	99
QGL-19272	190X290	B			0.176	440.80	2#14	3150	—	—	2#8	3210	18#6	910	—	—	13.78	78
QGL-19273	190X290	B			0.176	440.80	2#14	3150	1#12	3150	2#8	3210	18#6	910	—	—	16.58	94
QGL-19274	190X290	B			0.176	440.80	2#16	3150	1#16	3150	2#10	3235	23#6	910	—	—	23.55	134
QGL-19275	190X390	B			0.237	592.80	2#16	3150	1#14	3150	2#10	3235	18#6	1110	—	—	22.17	94
QGL-19276	190X390	B			0.237	592.80	2#16	3150	1#18	3150	2#10	3235	18#6	1110	—	—	24.66	104
QGL-19301	190X290	B	3000	3500	0.193	482.13	2#12	3600	—	—	2#8	3510	20#6	910	—	—	13.20	68
QGL-19302	190X290	B			0.193	482.13	2#12	3450	1#12	3450	2#8	3510	20#6	910	—	—	16.00	83
QGL-19303	190X390	B			0.259	648.38	2#12	3450	1#14	3450	2#8	3510	20#6	1110	—	—	17.99	69
QGL-19304	190X390	B			0.259	648.38	2#16	3450	1#14	3450	2#10	3535	20#6	1110	—	—	24.35	94
QGL-19305	190X390	B			0.259	648.38	2#18	3450	1#16	3450	2#12	3725	20#6	1110	—	—	30.77	119
QGL-19306	190X390	B			0.259	648.38	2#18	3450	1#20	3670	2#12	3725	20#6	1110	—	—	34.38	133

图名 QGL-19241~QGL-19306材料表

图集号	陕09G05
页次	54

制图	马云美	设计	马云美	校对	梁立恒	审核	刘万德
----	-----	----	-----	----	-----	----	-----

QGL-19331~QGL-19394材料表

过梁编号	断面尺寸 b×h(mm)	过梁配筋 大样	Ln (mm)	L (mm)	混凝土 体积(m³)	过梁自重 (kg)	①		②		③		④		⑤		钢筋用量 (kg)	含钢量 (kg/m³)
							规格	长度	规格	长度	规格	长度	规格	长度	规格	长度		
QGL-19331	190X290	B	3300	3800	0.209	523.45	2Φ12	3900	1Φ10	3875	2Φ8	3810	21Φ6	910	—	—	16.56	79
QGL-19332	190X290	B			0.209	523.45	2Φ14	3750	1Φ14	3750	2Φ10	3835	21Φ6	910	—	—	22.57	108
QGL-19333	190X390	B			0.282	703.95	2Φ14	3750	1Φ16	3750	2Φ10	3835	21Φ6	1110	—	—	24.88	88
QGL-19334	190X390	B			0.282	703.95	2Φ18	3750	1Φ16	3750	2Φ12	4025	21Φ6	1110	—	—	33.22	118
QGL-19361	190X290	B	3600	4100	0.226	564.78	2Φ14	4050	—	—	2Φ8	4110	23Φ6	910	—	—	17.68	78
QGL-19362	190X290	B			0.226	564.78	2Φ16	4050	1Φ14	4050	2Φ10	4135	23Φ6	910	—	—	27.42	121
QGL-19363	190X390	B			0.304	759.53	2Φ16	4050	1Φ16	4050	2Φ10	4135	23Φ6	1110	—	—	29.94	99
QGL-19364	190X390	B			0.304	759.53	2Φ20	4270	1Φ18	4050	2Φ12	4325	23Φ6	1110	—	—	42.50	140
QGL-19391	190X290	B	3900	4400	0.242	606.10	2Φ12	4350	1Φ12	4350	2Φ8	4410	24Φ6	910	—	—	19.91	82
QGL-19392	190X390	B			0.326	815.10	2Φ14	4350	1Φ16	4350	2Φ10	4435	24Φ6	1110	—	—	28.76	88
QGL-19393	190X390	B			0.326	815.10	2Φ18	4350	1Φ18	4350	2Φ12	4625	24Φ6	1110	—	—	40.19	123
QGL-19394	190X390	B			0.326	815.10	2Φ22	4560	1Φ22	4560	2Φ14	4675	24Φ6	1110	—	—	58.03	178

图名 QGL-19331~QGL-19394材料表

图集号	陕09G05
页次	55

刘万德	刘万德
核	核
梁立恒	梁立恒
对	对
马云美	马云美
计	计
马云美	马云美
制	制

TGL-10061~TGL-10102 材料表

过梁编号	断面尺寸 b×h(mm)	过梁配筋大样	Ln (mm)	L (mm)	混凝土 体积(m³)	过梁自重 (kg)	①		②		③			④		⑤		钢筋用量 (kg)	含钢量 (kg/m³)
							规格	长度	规格	长度	规格	长度		规格	长度	规格	长度		
TGL-10061	100X100	A	600	1100	0.011	27.50	2ø8	1150	—	—	—	—	—	—	—	6ø6	80	1.01	92
TGL-10062	100X100	A			0.011	27.50	2ø8	1150	—	—	—	—	—	—	—	6ø6	80	1.01	92
TGL-10071	100X100	A	700	1200	0.012	30.00	2ø8	1250	—	—	—	—	—	—	—	7ø6	80	1.11	93
TGL-10072	100X100	A			0.012	30.00	2ø8	1250	—	—	—	—	—	—	—	7ø6	80	1.11	93
TGL-10081	100X100	A	800	1300	0.013	32.50	2ø8	1350	—	—	—	—	—	—	—	7ø6	80	1.19	92
TGL-10082	100X100	A			0.013	32.50	2ø8	1350	—	—	—	—	—	—	—	7ø6	80	1.19	92
TGL-10091	100X100	A	900	1400	0.014	35.00	2ø8	1450	—	—	—	—	—	—	—	8ø6	80	1.29	92
TGL-10092	100X100	A			0.014	35.00	2ø8	1450	—	—	—	—	—	—	—	8ø6	80	1.29	92
TGL-10101	100X100	A	1000	1500	0.015	37.50	2ø8	1550	—	—	—	—	—	—	—	8ø6	80	1.37	91
TGL-10102	100X100	A			0.015	37.50	2ø8	1550	—	—	—	—	—	—	—	8ø6	80	1.37	91

图 名	TGL-10061~TGL-10102材料表	图集号	陕09G05
		页 次	56

刘万德	刘万德
核	审
梁立恒	梁立恒
对	校
马云美	马云美
计	设
马云美	马云美
制	图

TGL-10121~TGL-10242 材料表

过梁编号	断面尺寸 b×h(mm)	过梁配筋大样	L _n (mm)	L (mm)	混凝土 体积(m ³)	过梁自重 (kg)	①		②		③		④		⑤		钢筋用量 (kg)	含钢量 (kg/m ³)
							规格	长度	规格	长度	规格	长度	规格	长度	规格	长度		
TGL-10121	100X100	A	1200	1700	0.017	42.50	2#8	1750	—	—	—	—	—	—	9#6	80	1.54	91
TGL-10122	100X100	A			0.017	42.50	2#8	1750	—	—	—	—	—	—	9#6	80	1.54	91
TGL-10151	100X150	B	1500	2000	0.030	75.00	2#8	2050	—	—	2#8	2010	12#6	450	—	—	4.40	147
TGL-10152	100X150	B			0.030	75.00	2#8	2050	—	—	2#8	2010	12#6	450	—	—	4.40	147
TGL-10181	100X150	B	1800	2300	0.035	86.25	2#8	2350	—	—	2#8	2310	14#6	450	—	—	5.08	147
TGL-10182	100X150	B			0.035	86.25	2#10	2375	—	—	2#8	2310	14#6	450	—	—	6.15	178
TGL-10211	100X150	B	2100	2600	0.039	97.50	2#8	2650	—	—	2#8	2610	15#6	450	—	—	5.65	145
TGL-10212	100X150	B			0.039	97.50	2#10	2675	—	—	2#8	2610	15#6	450	—	—	6.86	176
TGL-10241	100X150	B	2400	2900	0.044	108.75	2#10	2975	—	—	2#8	2910	17#6	450	—	—	7.66	176
TGL-10242	100X150	B			0.044	108.75	2#10	2975	1#8	2950	2#8	2910	17#6	450	—	—	8.83	203

刘万德	刘万德
核	
梁立恒	梁立恒
对	
马云美	马云美
计	
马云美	马云美
制	

TGL-15061~TGL-15102 材料表

过梁编号	断面尺寸 b×h(mm)	过梁配筋 大样	Ln (mm)	L (mm)	混凝土 体积(m³)	过梁自重 (kg)	①		②		③		④		⑤		钢筋用量 (kg)	含钢量 (kg/m³)
							规格	长度	规格	长度	规格	长度	规格	长度	规格	长度		
TGL-15061	150X100	A	600	1100	0.017	41.25	2ø8	1150	—	—	—	—	—	—	6ø6	130	1.08	65
TGL-15062	150X100	A			0.017	41.25	2ø8	1150	—	—	—	—	—	—	6ø6	130	1.08	65
TGL-15071	150X100	A	700	1200	0.018	45.00	2ø8	1250	—	—	—	—	—	—	7ø6	130	1.19	66
TGL-15072	150X100	A			0.018	45.00	2ø8	1250	—	—	—	—	—	—	7ø6	130	1.19	66
TGL-15081	150X100	A	800	1300	0.020	48.75	2ø8	1350	—	—	—	—	—	—	7ø6	130	1.27	65
TGL-15082	150X100	A			0.020	48.75	2ø8	1350	—	—	—	—	—	—	7ø6	130	1.27	65
TGL-15091	150X100	A	900	1400	0.021	52.50	2ø8	1450	—	—	—	—	—	—	8ø6	130	1.38	65
TGL-15092	150X100	A			0.021	52.50	2ø8	1450	—	—	—	—	—	—	8ø6	130	1.38	65
TGL-15101	150X100	A	1000	1500	0.023	56.25	2ø8	1550	—	—	—	—	—	—	8ø6	130	1.45	65
TGL-15102	150X100	A			0.023	56.25	2ø8	1550	—	—	—	—	—	—	8ø6	130	1.45	65

图 名	TGL-15061~TGL-15102材料表	图集号	陕09G05
		页 次	58

刘万德	刘万德
核	审
梁立恒	梁立恒
对	校
马云美	马云美
计	设
马云美	马云美
制	图

TGL-15121~TGL-15242 材料表

过梁编号	断面尺寸 b×h(mm)	过梁配筋大样	Ln (mm)	L (mm)	混凝土 体积(m³)	过梁自重 (kg)	①		②		③		④		⑤		钢筋用量 (kg)	含钢量 (kg/m³)
							规格	长度	规格	长度	规格	长度	规格	长度	规格	长度		
TGL-15121	150X100	A	1200	1700	0.026	63.75	2ø8	1750	—	—	—	—	—	—	9ø6	130	1.64	64
TGL-15122	150X100	A			0.026	63.75	2ø8	1750	—	—	—	—	—	—	9ø6	130	1.64	64
TGL-15151	150X150	B	1500	2000	0.045	112.50	2ø8	2050	—	—	2ø8	2010	12ø6	550	—	—	4.67	104
TGL-15152	150X150	B			0.045	112.50	2ø8	2050	—	—	2ø8	2010	12ø6	550	—	—	4.67	104
TGL-15181	150X150	B	1800	2300	0.052	129.38	2ø8	2350	—	—	2ø8	2310	14ø6	550	—	—	5.39	104
TGL-15182	150X150	B			0.052	129.38	2ø10	2375	—	—	2ø8	2310	14ø6	550	—	—	6.46	125
TGL-15211	150X150	B	2100	2600	0.059	146.25	2ø8	2650	—	—	2ø8	2610	15ø6	550	—	—	5.98	102
TGL-15212	150X150	B			0.059	146.25	2ø10	2675	1ø8	2650	2ø8	2610	15ø6	550	—	—	8.23	141
TGL-15241	150X150	B	2400	2900	0.065	163.13	2ø10	2975	—	—	2ø8	2910	17ø6	550	—	—	8.04	123
TGL-15242	150X150	B			0.065	163.13	2ø10	2975	1ø10	2975	2ø8	2910	17ø6	550	—	—	9.87	151

刘万德	刘万德
核	
梁立恒	梁立恒
对	
马云美	马云美
计	
马云美	马云美
制	

TGL-20061~TGL-20102 材料表

过梁编号	断面尺寸 b×h(mm)	过梁配筋大样	Ln (mm)	L (mm)	混凝土 体积(m³)	过梁自重 (kg)	①		②		③		④		⑤		钢筋用量 (kg)	含钢量 (kg/m³)
							规格	长度	规格	长度	规格	长度	规格	长度	规格	长度		
TGL-20061	200X100	A	600	1100	0.022	55.00	2ø8	1150	—	—	—	—	—	—	6ø6	180	1.15	52
TGL-20062	200X100	A			0.022	55.00	2ø8	1150	—	—	—	—	—	—	6ø6	180	1.15	52
TGL-20071	200X100	A	700	1200	0.024	60.00	2ø8	1250	—	—	—	—	—	—	7ø6	180	1.27	53
TGL-20072	200X100	A			0.024	60.00	2ø8	1250	—	—	—	—	—	—	7ø6	180	1.27	53
TGL-20081	200X100	A	800	1300	0.026	65.00	2ø8	1350	—	—	—	—	—	—	7ø6	180	1.35	52
TGL-20082	200X100	A			0.026	65.00	2ø8	1350	—	—	—	—	—	—	7ø6	180	1.35	52
TGL-20091	200X100	A	900	1400	0.028	70.00	2ø8	1450	—	—	—	—	—	—	8ø6	180	1.46	52
TGL-20092	200X100	A			0.028	70.00	2ø8	1450	—	—	—	—	—	—	8ø6	180	1.46	52
TGL-20101	200X100	A	1000	1500	0.030	75.00	2ø8	1550	—	—	—	—	—	—	8ø6	180	1.54	51
TGL-20102	200X100	A			0.030	75.00	2ø8	1550	—	—	—	—	—	—	8ø6	180	1.54	51

图 名	TGL-20061~TGL-20102材料表	图集号	陕09G05
		页 次	60

刘万德	刘万德
核	审
梁立恒	梁立恒
对	校
马云美	马云美
计	设
马云美	马云美
制	图

TGL-20121~TGL-20242 材料表

过梁编号	断面尺寸 b×h(mm)	过梁配筋大样	L _n (mm)	L (mm)	混凝土 体积(m ³)	过梁自重 (kg)	①		②		③		④		⑤		钢筋用量 (kg)	含钢量 (kg/m ³)
							规格	长度	规格	长度	规格	长度	规格	长度	规格	长度		
TGL-20121	200X100	A	1200	1700	0.034	85.00	2#8	1750	—	—	—	—	—	—	9#6	180	1.74	51
TGL-20122	200X100	A			0.034	85.00	2#10	1775	—	—	—	—	—	—	9#6	180	2.55	75
TGL-20151	200X150	B	1500	2000	0.060	150.00	2#8	2050	—	—	2#8	2010	12#6	650	—	—	4.94	82
TGL-20152	200X150	B			0.060	150.00	2#10	2075	—	—	2#8	2010	12#6	650	—	—	5.88	98
TGL-20181	200X150	B	1800	2300	0.069	172.50	2#8	2350	—	—	2#8	2310	14#6	650	—	—	5.70	83
TGL-20182	200X150	B			0.069	172.50	2#10	2375	—	—	2#8	2310	14#6	650	—	—	6.77	98
TGL-20211	200X150	B	2100	2600	0.078	195.00	2#10	2675	—	—	2#8	2610	15#6	650	—	—	7.52	96
TGL-20212	200X150	B			0.078	195.00	2#10	2675	1#10	2675	2#8	2610	15#6	650	—	—	9.17	118
TGL-20241	200X150	B	2400	2900	0.087	217.50	2#10	2975	—	—	2#8	2910	17#6	650	—	—	8.42	97
TGL-20242	200X150	B			0.087	217.50	2#12	3000	1#10	2975	2#8	2910	17#6	650	—	—	11.91	137

图名	TGL-20121~TGL-20242材料表	图集号	陕09G05
		页次	61

刘万德	刘万德
核	审
梁立恒	梁立恒
对	校
马云美	马云美
计	设
马云美	马云美
制	图

TGL-25061~TGL-25102 材料表

过梁编号	断面尺寸 b×h(mm)	过梁配筋大样	Ln (mm)	L (mm)	混凝土 体积(m³)	过梁自重 (kg)	①		②		③		④		⑤		钢筋用量 (kg)	含钢量 (kg/m³)
							规格	长度	规格	长度	规格	长度	规格	长度	规格	长度		
TGL-25061	250X100	A	600	1100	0.028	68.75	2Ø8	1150	—	—	—	—	—	—	6Ø6	230	1.21	44
TGL-25062	250X100	A			0.028	68.75	2Ø8	1150	—	—	—	—	—	—	6Ø6	230	1.21	44
TGL-25071	250X100	A	700	1200	0.030	75.00	2Ø8	1250	—	—	—	—	—	—	7Ø6	230	1.34	45
TGL-25072	250X100	A			0.030	75.00	2Ø8	1250	—	—	—	—	—	—	7Ø6	230	1.34	45
TGL-25081	250X100	A	800	1300	0.033	81.25	2Ø8	1350	—	—	—	—	—	—	7Ø6	230	1.42	44
TGL-25082	250X100	A			0.033	81.25	2Ø8	1350	—	—	—	—	—	—	7Ø6	230	1.42	44
TGL-25091	250X100	A	900	1400	0.035	87.50	2Ø8	1450	—	—	—	—	—	—	8Ø6	230	1.55	44
TGL-25092	250X100	A			0.035	87.50	2Ø8	1450	—	—	—	—	—	—	8Ø6	230	1.55	44
TGL-25101	250X100	A	1000	1500	0.038	93.75	2Ø8	1550	—	—	—	—	—	—	8Ø6	230	1.63	44
TGL-25102	250X100	A			0.038	93.75	2Ø8	1550	—	—	—	—	—	—	8Ø6	230	1.63	44

图名	TGL-25061~TGL-25102材料表	图集号	陕09G05
		页次	62

刘万德
刘万德

核
审

梁立恒
梁立恒

对
校

马云美
马云美

计
设

马云美
马云美

图
制

TGL-25121~TGL-25242 材料表

过 梁 编 号	断面尺寸 b×h(mm)	过梁 配筋 大样	Ln (mm)	L (mm)	混凝土 体积(m³)	过梁自重 (kg)	①		②		③		④		⑤		钢筋用量 (kg)	含钢量 (kg/m³)
							规格	长度	规格	长度	规格	长度	规格	长度	规格	长度		
TGL-25121	250X100	A	1200	1700	0.043	106.25	2ø8	1750	—	—	—	—	—	—	9ø6	230	1.84	43
TGL-25122	250X100	A			0.043	106.25	2ø10	1775	—	—	—	—	—	—	9ø6	230	2.65	62
TGL-25151	250X150	B	1500	2000	0.075	187.50	2ø10	2075	—	—	2ø8	2010	12ø6	750	—	—	6.14	82
TGL-25152	250X150	B			0.075	187.50	2ø10	2075	—	—	2ø8	2010	12ø6	750	—	—	6.14	82
TGL-25181	250X150	B	1800	2300	0.086	215.63	2ø10	2375	—	—	2ø8	2310	14ø6	750	—	—	7.08	82
TGL-25182	250X150	B			0.086	215.63	2ø10	2375	1ø8	2350	2ø8	2310	14ø6	750	—	—	8.01	93
TGL-25211	250X150	B	2100	2600	0.098	243.75	2ø10	2675	—	—	2ø8	2610	15ø6	750	—	—	7.86	81
TGL-25212	250X150	B			0.098	243.75	2ø10	2675	1ø12	2700	2ø8	2610	15ø6	750	—	—	10.25	105
TGL-25241	250X150	B	2400	2900	0.109	271.88	2ø10	2975	1ø8	2950	2ø8	2910	17ø6	750	—	—	9.96	92
TGL-25242	250X150	B			0.109	271.88	2ø12	3000	1ø12	3000	2ø8	2910	17ø6	750	—	—	13.12	121

刘万德	刘万德
核	审
梁立恒	梁立恒
对	校
马云美	马云美
计	设
马云美	马云美
制	图

TGL-30061~TGL-30102 材料表

过梁编号	断面尺寸 b×h(mm)	过梁配筋大样	Ln (mm)	L (mm)	混凝土 体积(m³)	过梁自重 (kg)	①		②		③		④		⑤		钢筋用量 (kg)	含钢量 (kg/m³)
							规格	长度	规格	长度	规格	长度	规格	长度	规格	长度		
TGL-30061	300X100	A	600	1100	0.033	82.50	2ø8	1150	1ø8	1150	—	—	—	—	6ø6	280	1.73	53
TGL-30062	300X100	A			0.033	82.50	2ø8	1150	1ø8	1150	—	—	—	—	6ø6	280	1.73	53
TGL-30071	300X100	A	700	1200	0.036	90.00	2ø8	1250	1ø8	1250	—	—	—	—	7ø6	280	1.91	53
TGL-30072	300X100	A			0.036	90.00	2ø8	1250	1ø8	1250	—	—	—	—	7ø6	280	1.91	53
TGL-30081	300X100	A	800	1300	0.039	97.50	2ø8	1350	1ø8	1350	—	—	—	—	7ø6	280	2.03	52
TGL-30082	300X100	A			0.039	97.50	2ø8	1350	1ø8	1350	—	—	—	—	7ø6	280	2.03	52
TGL-30091	300X100	A	900	1400	0.042	105.00	2ø8	1450	1ø8	1450	—	—	—	—	8ø6	280	2.21	53
TGL-30092	300X100	A			0.042	105.00	2ø8	1450	1ø8	1450	—	—	—	—	8ø6	280	2.21	53
TGL-30101	300X100	A	1000	1500	0.045	112.50	2ø8	1550	1ø8	1550	—	—	—	—	8ø6	280	2.33	52
TGL-30102	300X100	A			0.045	112.50	2ø8	1550	1ø8	1550	—	—	—	—	8ø6	280	2.33	52

图名	TGL-30061~TGL-30102材料表	图集号	陕09G05
		页次	64

刘万德	刘万德
核	审
梁立恒	梁立恒
对	校
马云美	马云美
计	设
马云美	马云美
制	图

TGL-30121~TGL-30242 材料表

过梁编号	断面尺寸 b×h(mm)	过梁配筋大样	L _n (mm)	L (mm)	混凝土 体积(m ³)	过梁自重 (kg)	①		②		③		④		⑤		钢筋用量 (kg)	含钢量 (kg/m ³)
							规格	长度	规格	长度	规格	长度	规格	长度	规格	长度		
TGL-30121	300X100	A	1200	1700	0.051	127.50	2ø8	1750	1ø8	1750	—	—	—	—	9ø6	280	2.63	52
TGL-30122	300X100	A			0.051	127.50	2ø8	1750	1ø10	1775	—	—	—	—	9ø6	280	3.03	60
TGL-30151	300X150	B	1500	2000	0.090	225.00	2ø8	2050	1ø8	2050	2ø8	2010	12ø6	850	—	—	6.28	70
TGL-30152	300X150	B			0.090	225.00	2ø8	2050	1ø8	2050	2ø8	2010	12ø6	850	—	—	6.28	70
TGL-30181	300X150	B	1800	2300	0.104	258.75	2ø8	2350	1ø8	2350	2ø8	2310	14ø6	850	—	—	7.25	70
TGL-30182	300X150	B			0.104	258.75	2ø10	2375	1ø10	2375	2ø8	2310	14ø6	850	—	—	8.86	86
TGL-30211	300X150	B	2100	2600	0.117	292.50	2ø8	2650	1ø10	2675	2ø8	2610	15ø6	850	—	—	8.63	74
TGL-30212	300X150	B			0.117	292.50	2ø12	2700	1ø10	2675	2ø8	2610	15ø6	850	—	—	11.33	97
TGL-30241	300X150	B	2400	2900	0.131	326.25	2ø10	2975	1ø10	2975	2ø8	2910	17ø6	850	—	—	11.01	84
TGL-30242	300X150	B			0.131	326.25	2ø12	2850	1ø12	2850	2ø8	2910	17ø6	850	—	—	13.09	100

图名	TGL-30121~TGL-30242材料表	图集号	陕09G05
		页次	65